

### III-й этап дистанционных учебных смен по учебному предмету «География»

Уважаемые участники смены!

Вам предлагаются для выполнения задания по учебному предмету «География».

Перед выполнением заданий **внимательно** ознакомьтесь с данной инструкцией по проведению III-го этапа учебных смен по учебному предмету «География».

#### Инструкция по проведению III-го этапа учебных смен по учебному предмету «География» в 2025/2026 учебном году

1. Скачать файлы:

- 1) ЗАДАНИЯ География III-й этап 2025–2026;
- 2) БЛАНК ответов География III-й этап 2025–2026;
- 3) Карточка участника География III-й этап 2025–2026.

2. Заполнить в электронном виде карточку участника в MS Excel и сохранить ее с названием по следующей схеме: Номер смены\_Фамилия\_Инициалы\_Наименование населённого пункта (например, «3\_Белов\_АИ\_Барановичи»).

3. **Распечатать** файл «БЛАНК ответов География III-й этап 2025–2026» и заполнить **от руки** сведения об участнике. Поставить собственноручную подпись, подтверждающую **согласие на обработку персональных данных и самостоятельность выполнения заданий**.

4. Внести **разборчиво от руки** свои ответы на вопросы ЗАДАНИЙ в БЛАНК ответов: напротив номера вопроса необходимо указать ответ в виде буквы (А, Б, В или Г), сочетания цифр и букв (1 – А, 2 – Б, 3 – В, 4 – Г), цифрового значения с единицами измерения или вписать ответ на вопросы открытого типа. Выполнив правильно все задания учебной смены максимально можно получить до 45 баллов.

5. Отсканировать/сфотографировать заполненный БЛАНК ответов и сохранить его в файле формата **\*.pdf**, состоящий из **одной** страницы. Название данного файла должно совпадать с названием карточки (см. п. 2).

6. Выслать файлы **карточки участника** (см. п. 2) и **БЛАНКА ответов** (см. п. 5) на электронный адрес [geo.smena@mail.ru](mailto:geo.smena@mail.ru) в период с **10:00 15 декабря 2025 г.** до **18:00 21 декабря 2025 г.** по минскому времени.

#### Требования к высылаемым файлам и письму:

1. В **теме** письма **ОБЯЗАТЕЛЬНО** продублировать название карточки участника (например, «3\_Белов\_АИ\_Барановичи»).

2. Количество прикрепляемых к письму файлов – 2 (два): заполненные **карточка участника** и **БЛАНК ответов**. Внесение корректив в форму БЛАНКА ответов и карточки участника **не допускается**. В файл «Карточка участника» вносится полная, корректная текстовая информация об участнике. Записи в БЛАНКЕ ответов выполняются от руки разборчиво ручкой тёмного цвета. Исправления не допускаются. Формат файла **карточка участника** – только **\*.xlsx**, **БЛАНКА ответов** – только **\*.pdf**.

3. Если от учреждения образования несколько участников – допускается высылать их карточки и бланки ответов одним письмом (тема письма – название УОСО).

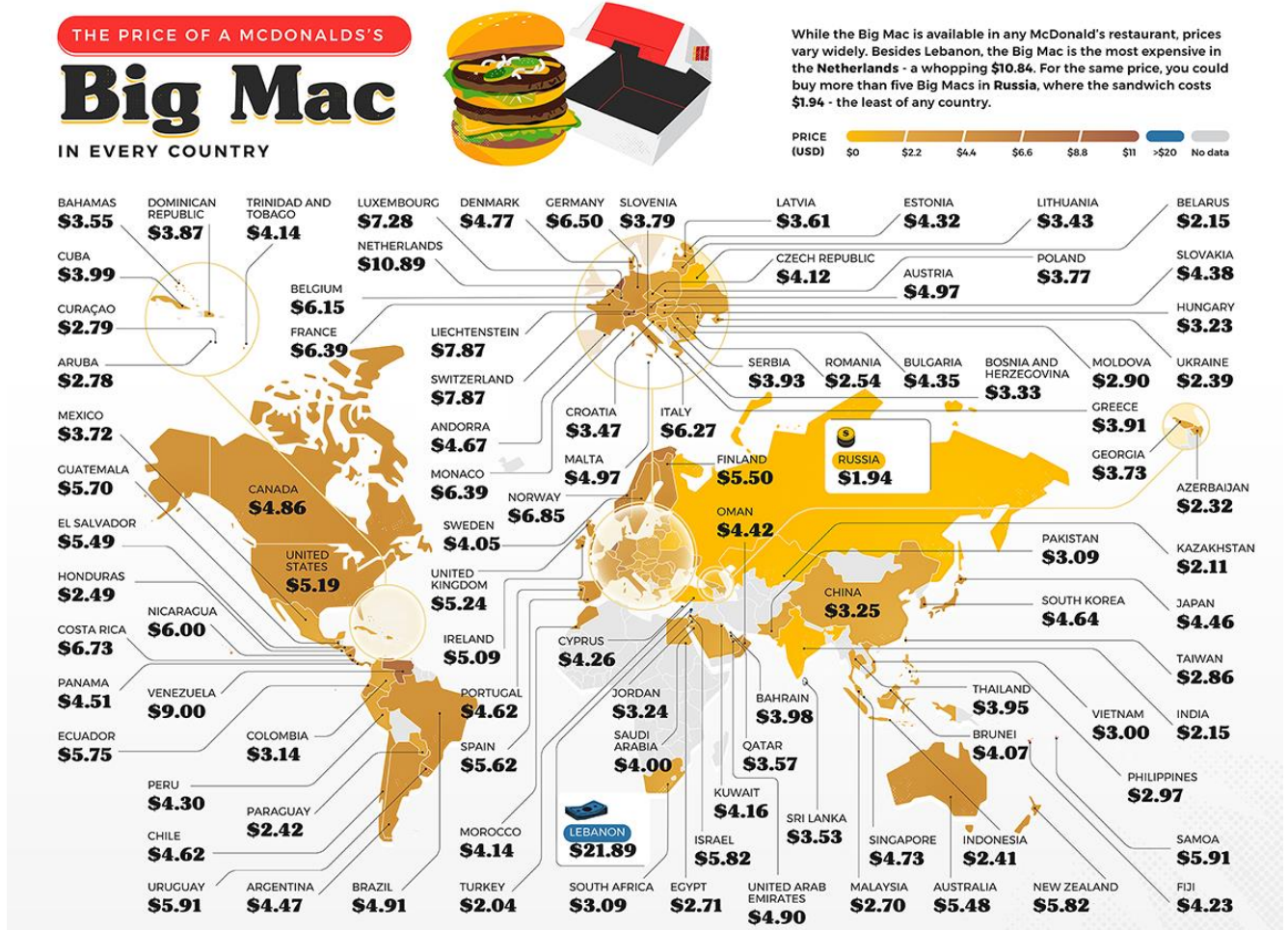
**РАБОТЫ, НЕ СООТВЕТСТВУЮЩИЕ ТРЕБОВАНИЯМ, НЕ ПРИНИМАЮТСЯ!**

**В ходе работы соблюдайте требования инструкции!**

**Желаем успехов в выполнении заданий!**

**Задания III-го этапа дистанционных учебных смен по учебному предмету «География» в 2025/2026 учебном году**

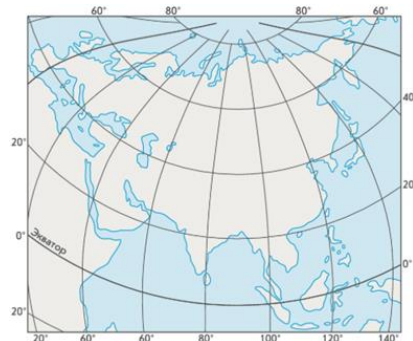
**1. С каким показателем может быть соотнесена данная картосхема? (1 балл)**



- А) индекс бедности;
- Б) минимальный уровень оплаты труда;
- В) обменный курс национальной валюты;
- Г) паритет покупательской способности.

**2. В какой картографической проекции исполнен представленный на рисунке фрагмент карты (1 балл):**

- А) Азимутальная равнопромежуточная;
- Б) Коническая равноугольная;
- В) Косая перспективно-цилиндрическая;
- Г) Псевдоконическая равновеликая.



**3. Условные знаки пахотных земель, лесов, озер на топографической карте относятся к виду \_\_\_\_\_ знаков. Дополните предложение словом или словосочетанием в нужном падеже (1 балл).**

**4. Выберите правильный ряд слов, который соответствует описанию вулканического объекта, представленного на рисунке (1 балл):**



Вулканический объект, указанный стрелкой, представляет собой \_\_\_\_\_ и является результатом извержения \_\_\_\_\_ лавы, имеющей \_\_\_\_\_ вязкость.

- А) лавовый купол, кислой, высокоую;
- Б) лавовый купол, кислой, низкую;
- В) шлаковый конус, основной, высокоую;
- Г) шлаковый конус, основной, низкую.

**5. Вашему вниманию представлены фрагменты карты «Linkin Park From Zero Tour 2025–2026» и ее легенды. Укажите способ картографического изображения, применяемый для отображения городов с проведенными концертами в 2025 году. (1 балл)**

- А) Значковый способ;
- Б) Способ ареалов;
- В) Способ количественного фона;
- Г) Точечный способ.



**6. Сопоставьте указанные острова по возрастанию площади их территории:**

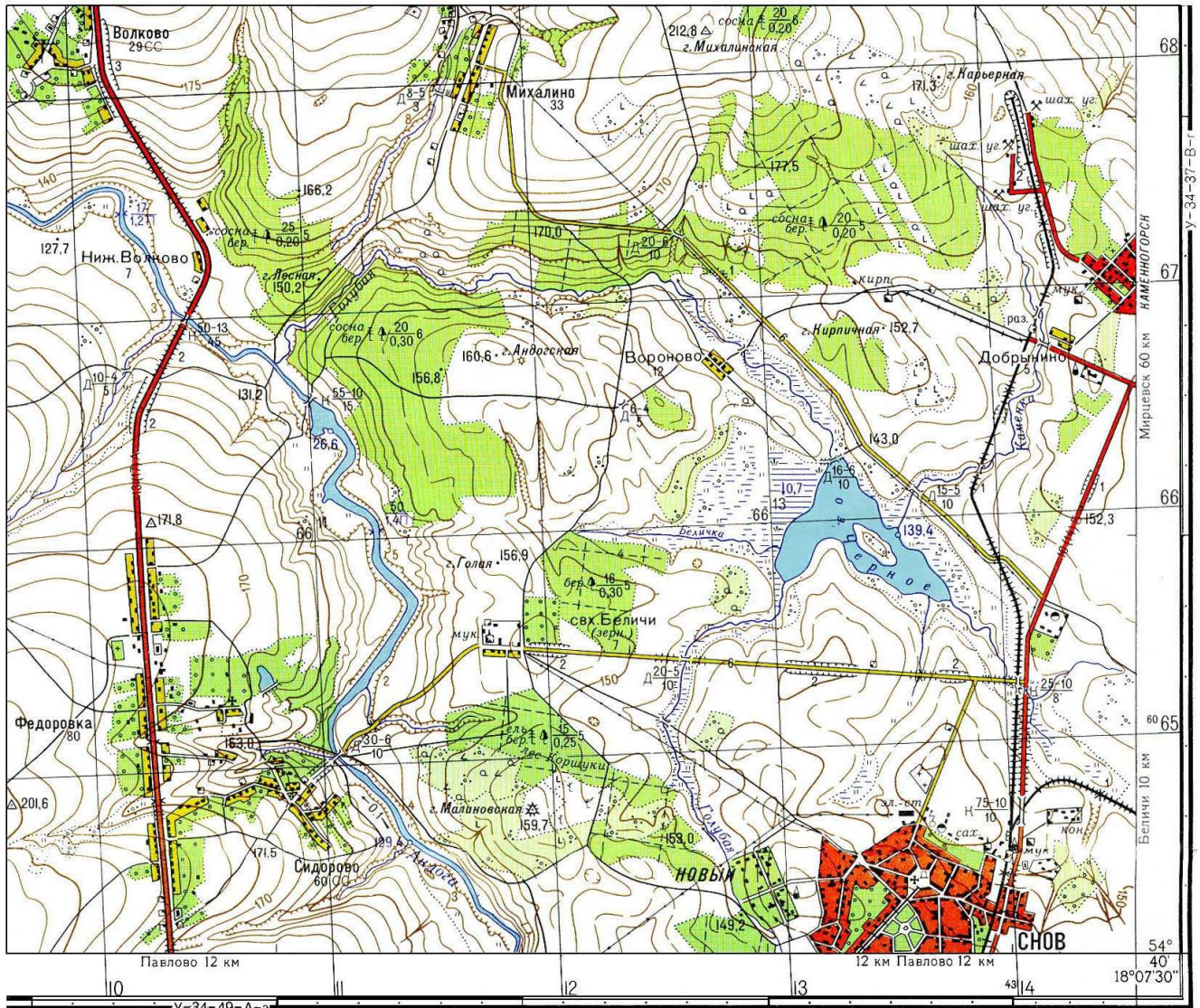
- 1. Баффинова Земля;
- 2. Борнео (Калимантан);
- 3. Хонсю;
- 4. Шри-Ланка;
- 5. Ява.

Ответ: \_\_\_\_\_ (1 балл).

**Внимательно ознакомьтесь с представленным ниже фрагментом  
топографической карты и выполните следующие задания.**

**У-34-37-В-В (СНОВ)**

ТОПОГРАФИЧЕСКАЯ КАРТА (образец)



7. Укажите исходный численный масштаб данной топографической карты на основании имеющейся информации о ней: \_\_\_\_\_ (1 балл).

8. Определите высоту заложения горизонталей: \_\_\_\_\_ (1 балл).

9. Найдите все пункты государственной геодезической сети (ГГС) и отметьте в порядке возрастания их абсолютные высоты (в м):  
\_\_\_\_\_ (2 балла).

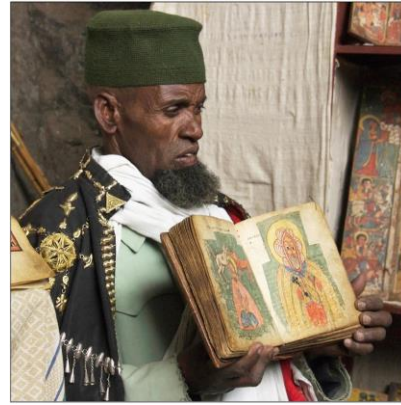
10. Оцените перепад абсолютных высот рельефа в пределах фрагмента данной топографической карты (ответ округлите до целого числа): \_\_\_\_\_ (1 балл).

11. Определите суммарное количество домов в населенных пунктах Федоровка и Сидорово: \_\_\_\_\_ (1 балл).

12. Укажите материал постройки и грузоподъемность моста через реку Андога у д. Сидорово: \_\_\_\_\_ (1 балл).

**13. Какую религию исповедует  
данный житель Эфиопии? (1 балл)**

- А) бахаизм;
- Б) джайнизм;
- В) зороастризм;
- Г) православное христианство.



**14. Как называется растительная формация, представленная на рисунке?  
(1 балл)**



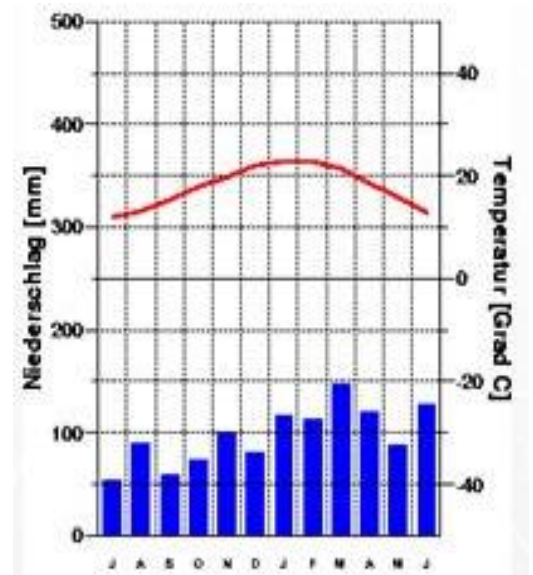
- А) кампос;
- Б) льянос;
- В) мата;
- Г) пинерайя.

**15. Выберите вариант, в котором вся цепочка «параметр – основной  
прибор наблюдения – единица измерения» указана корректно. (1 балл)**

- А) Атмосферное давление – психрометр – гПа.
- Б) Количество атмосферных осадков – барограф – мм;
- В) Направление ветра – флюгер – м/с;
- Г) Температура воздуха – ртутный термометр – °С;

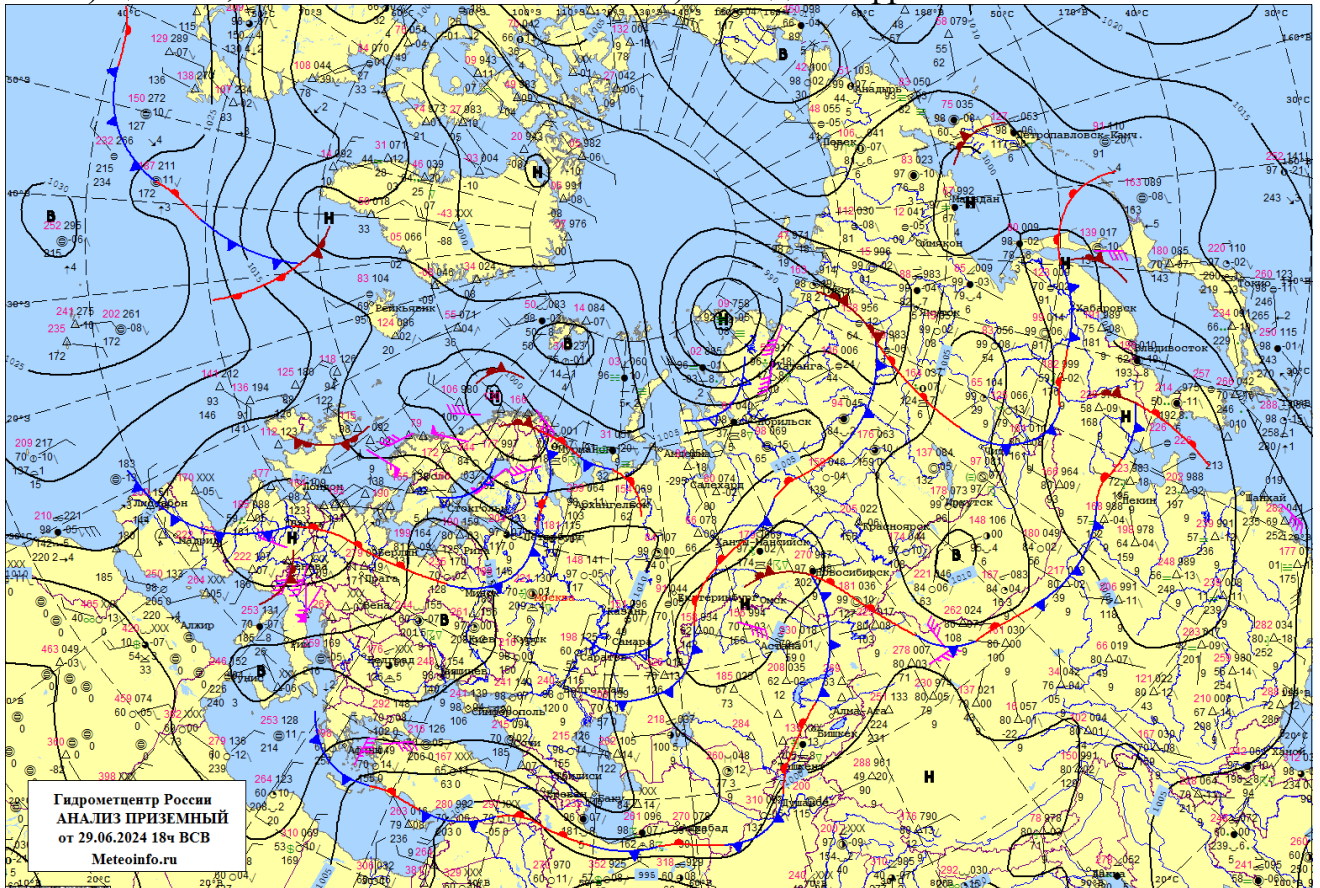
**16. Определите по климатической  
диаграмме тип климата согласно  
классификации климатов Б.П. Алисова.  
(1 балл)**

- А) экваториальный;
- Б) субэкваториальный;
- В) субтропический с равномерным  
увлажнением;
- Г) умеренный морской (влажный).



**17. По фрагменту синоптической карты определите, какие атмосферные условия определяют погоду на полуострове Таймыр? (1 балл)**

- А) антициклон; В) теплый фронт;  
Б) циклон; Г) холодный фронт.



**18. Какими течениями представлена Исландская циклоническая система течений умеренных широт Северного полушария? (1 балл)**

- А) Антильским;  
Б) Ирмингера;  
В) Канарским;  
Г) Североатлантическим.



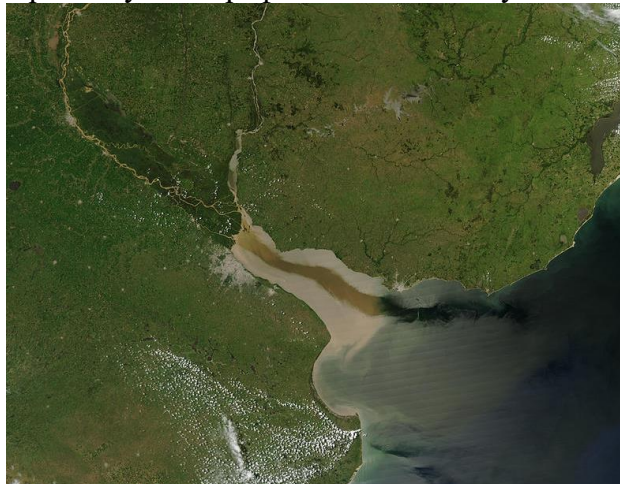
**19. Соотнесите центры действия атмосферы с их характеристиками:**

1. Канадский	А) постоянный максимум
2. Приантарктический	Б) постоянный минимум
3. Южно-Американский (январь)	В) сезонный максимум
4. Южно-Индийский	Г) сезонный минимум

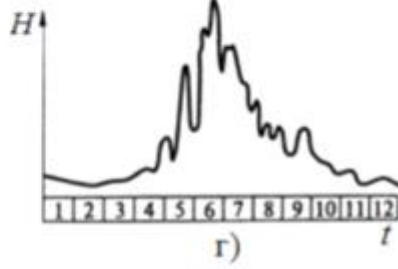
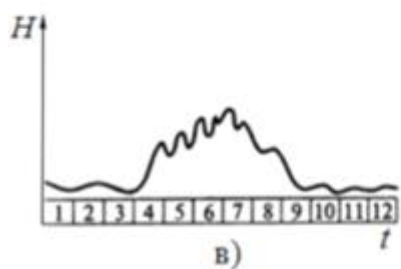
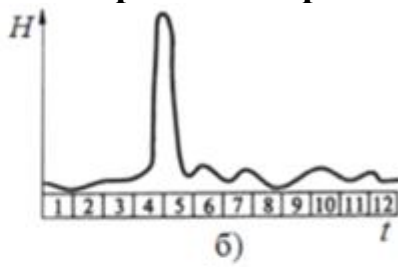
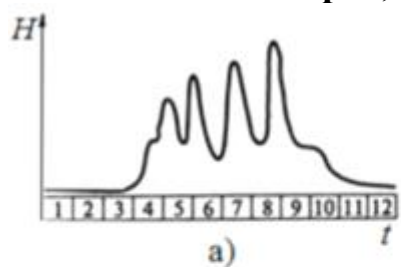
Ответ (запишите в виде 1А2Б3В4Г): \_\_\_\_\_ . (2 балла)

**20. Как называется данная форма речного устья? (1 балл)**

Ответ: \_\_\_\_\_



**21. Перед Вами графики гидрологического режима рек. Соотнесите их с наименованиями рек, для которых они характерны. (2 балла)**



- 1) Амур;
- 2) Воронеж;
- 3) Кубань;
- 4) Нарын.

Ответ (запишите в виде 1а2б3в4г):  
\_\_\_\_\_

**22. Какой генетический тип отложений, образовавшийся в результате выветривания горных пород, представлен на рисунке? (1 балл)**

- А) делювий;
- Б) коллювий;
- В) пролювий;
- Г) элювий.



**23. По какому маршруту движения чаще всего можно встретить данный тип морского судна? (1 балл)**

- А) Алжир – Франция;
- Б) Индонезия – Южная Корея;
- В) Катар – Япония;
- Г) США – Турция.



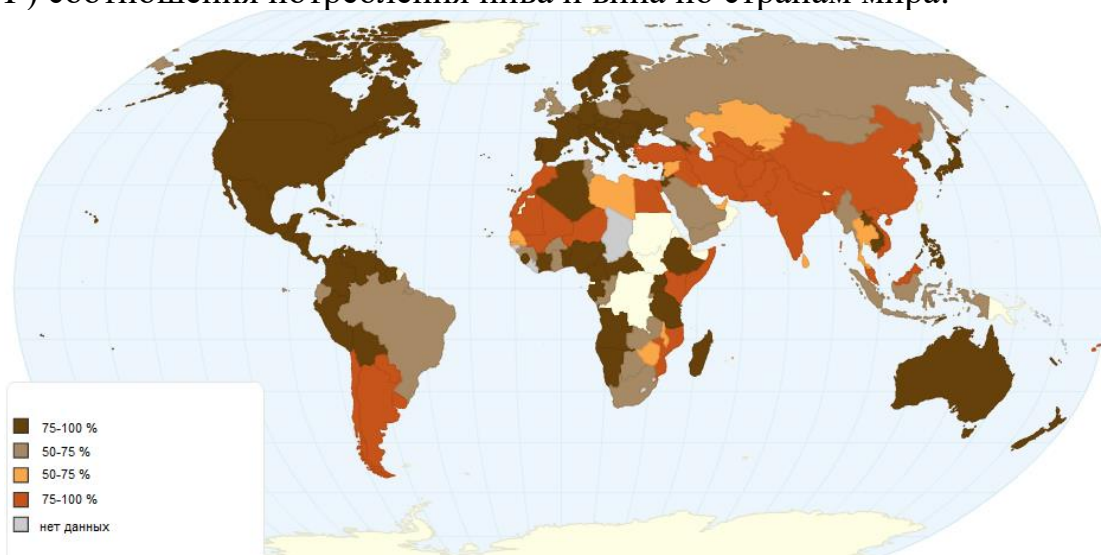
**24. Как называется данный гидрологический объект в Австралии? (1 балл)**

Ответ: \_\_\_\_\_.



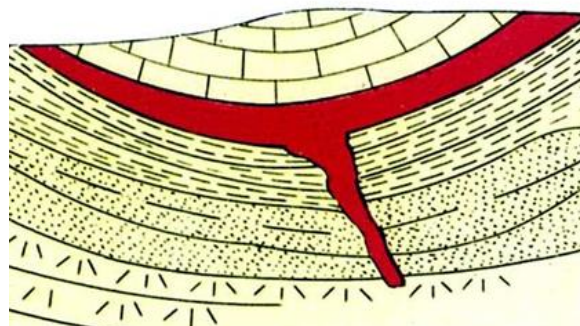
**25. Что отображает представленная ниже картограмма? (1 балл)**

- А) соотношение потребления воды и молока по странам мира;
- Б) соотношение потребления кофе и чая по странам мира;
- В) соотношение потребления мяса птицы и говядины по странам мира;
- Г) соотношения потребления пива и вина по странам мира.



**26. Назовите вид интрузивного магматического тела, представленного на рисунке (1 балл)**

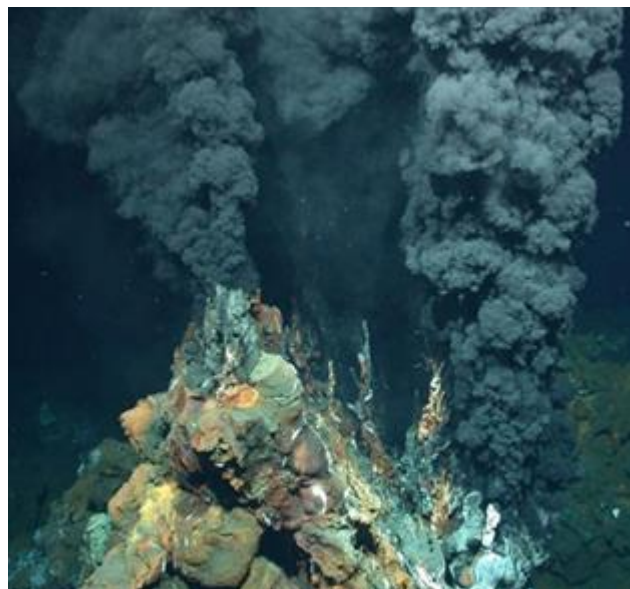
Ответ: \_\_\_\_\_.





29. Как называются данные источники (гидротермы), распространенные в Мировом океане? (1 балл)

Ответ: \_\_\_\_\_.

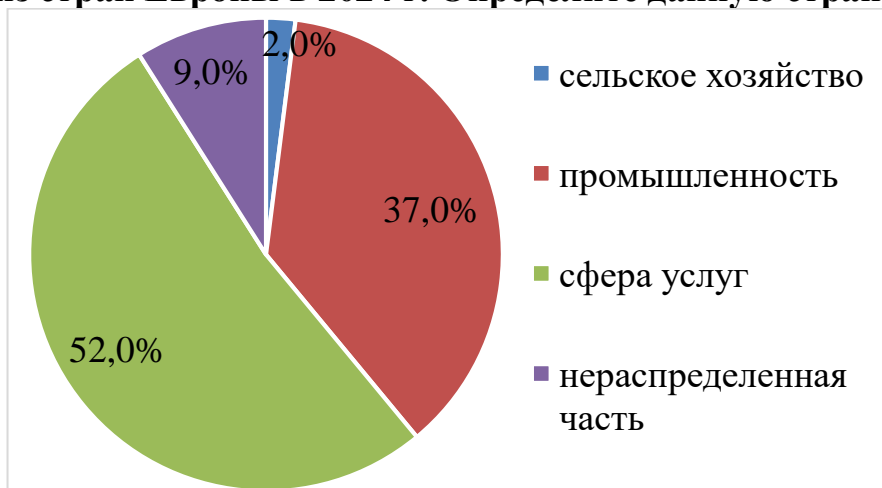


30. Какому городу Беларуси посвящена данная гравюра XVI века? (1 балл)

- А) Бресту;      Б) Витебску;      В) Гомелю;      Г) Гродно.



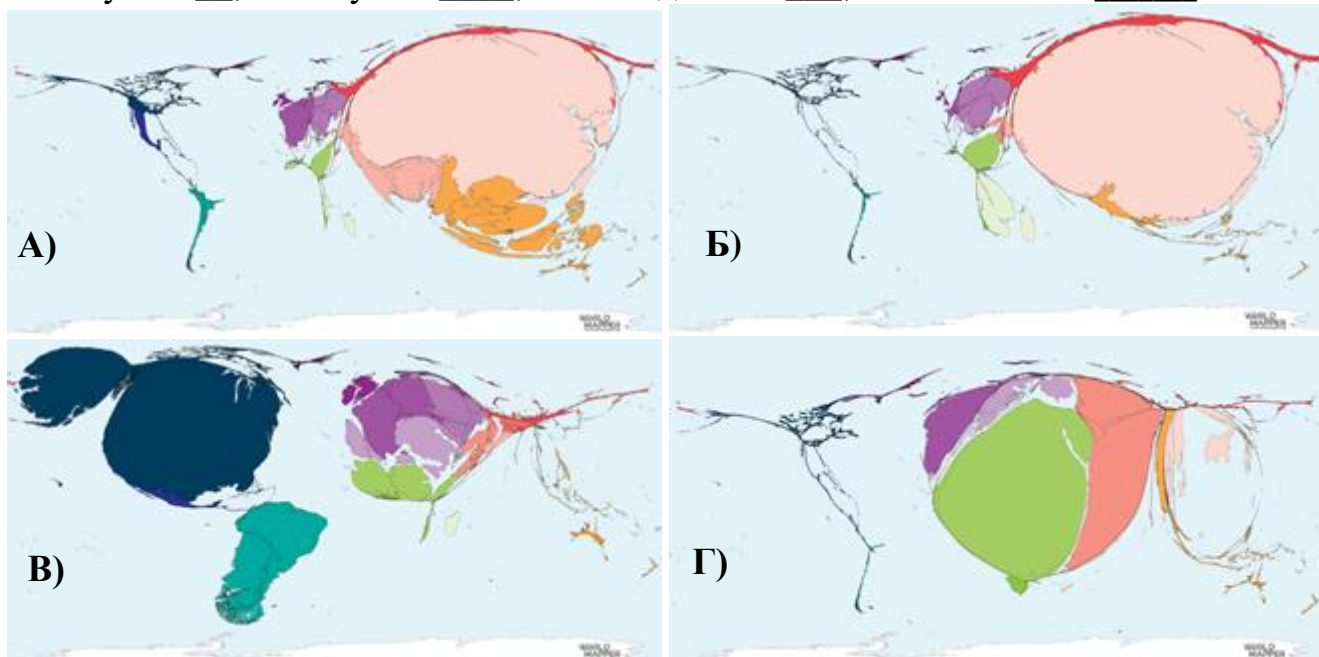
31. Перед Вами на круговой диаграмме изображена структура ВВП одной из стран Европы в 2024 г. Определите данную страну. (1 балл)



- А) Бельгия;  
Б) Дания;  
В) Норвегия;  
Г) Франция.

**32. Соотнесите карты-анаморфозы с распространением выращивания домашней птицы в мире? (в ответе напротив названия домашней птицы укажите буквенное обозначение соответствующей карты-анаморфозы) (2 балла)**

1. Голубь – \_\_; 2. Гусь – \_\_\_\_; 3. Индейка – \_\_\_\_; 4. Утка – \_\_\_\_\_.



**33. Какой урбанистический процесс характеризует представленная пара изображений одного и того же места в городе? (1 балл)**

Ответ: \_\_\_\_\_.



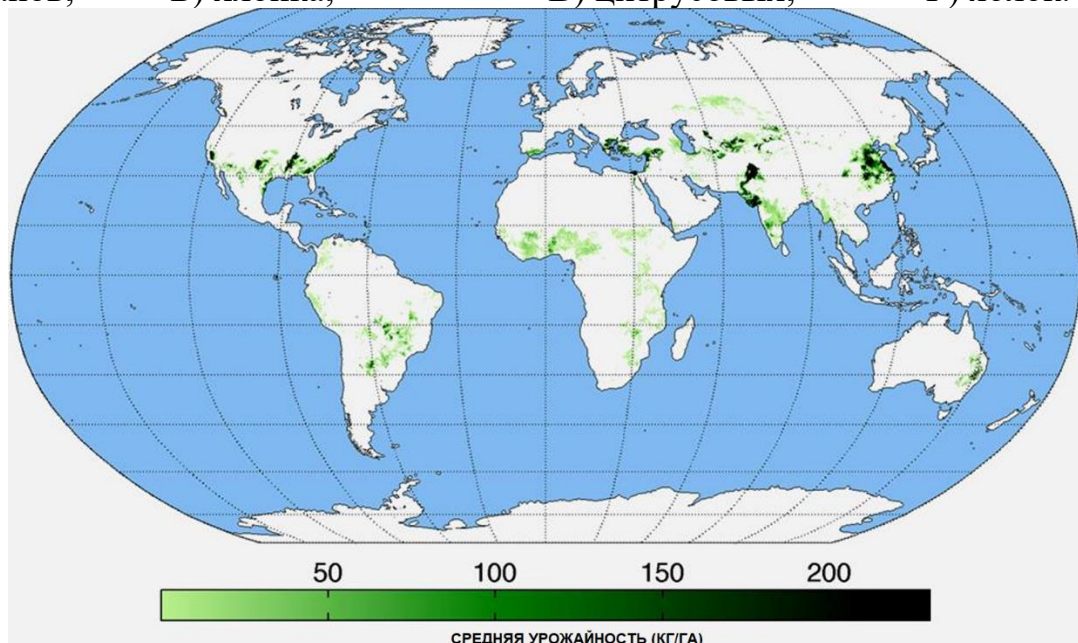
**34. На рисунке изображен минерал, который используется для производства минеральных удобрений. Укажите его. (1 балл)**

- А) апатит;
- Б) доломит;
- В) селитра;
- Г) сильвинит.

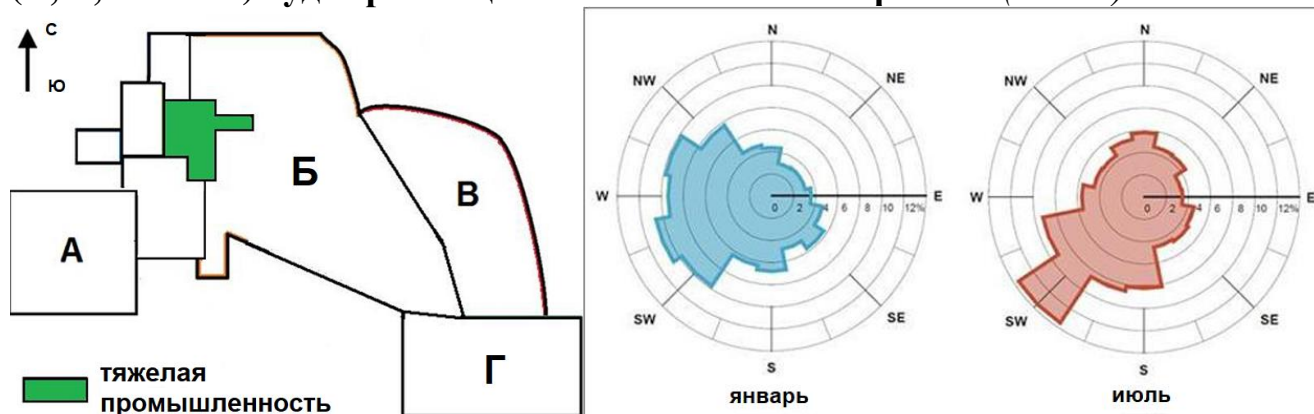


35. На ниже представленной карте показаны регионы, являющиеся основными производителями (1 балл):

А) бананов;      Б) хлопка;      В) цитрусовых;      Г) яблок.



36. Представленный рисунок отображает схематическое изображение плана города. Учитывая преобладающие ветры в течение года, в какой зоне (А, Б, В или Г) будет размещаться элитный жилой район? (1 балл)



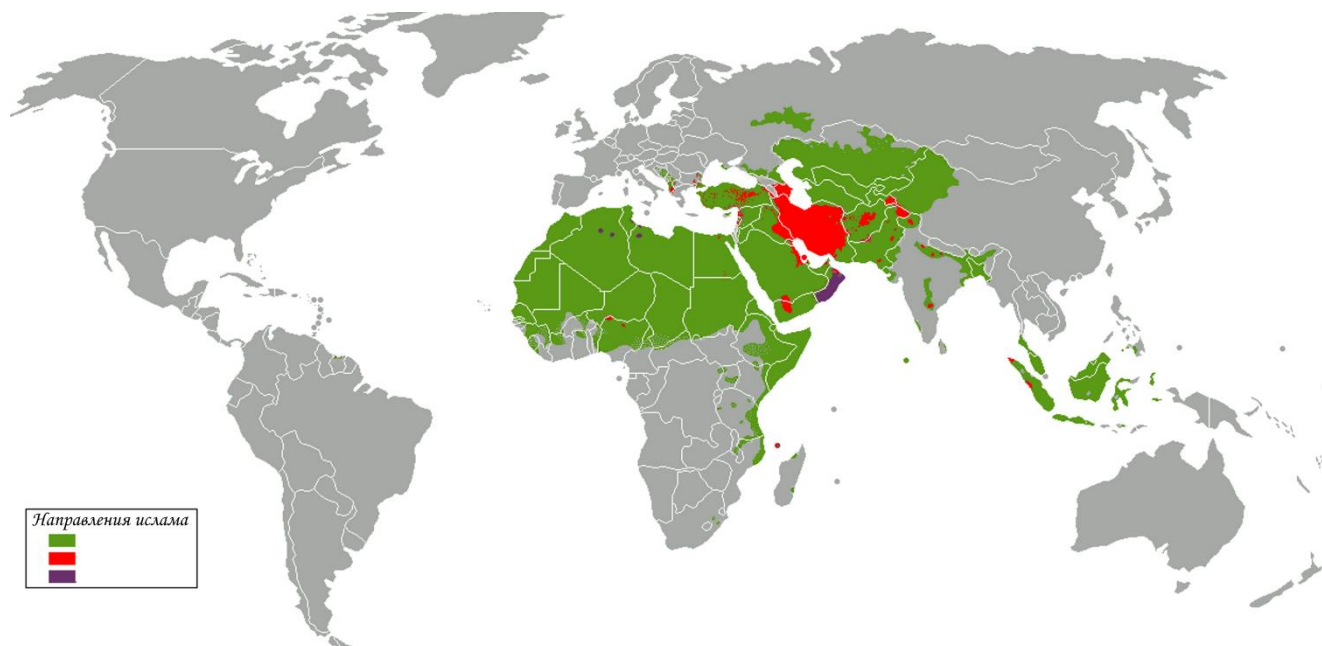
37. Какой фактор размещения в наибольшей степени определяет выбор площадки для промышленного предприятия, которое изображено на фотографии? (1 балл)

А) водоресурсный;      В) сырьевой;  
Б) потребительский;      Г) трудовресурсный.

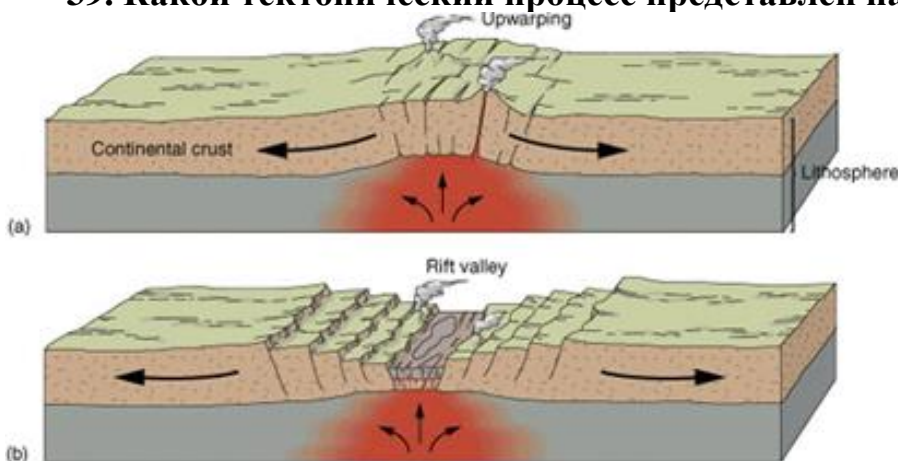


38. В мире существует несколько течений ислама. Укажите название течения ислама, которое на данной картосхеме обозначено фиолетовым цветом. В какой стране оно представлено наиболее широко? (1 балл)

Ответ: \_\_\_\_\_.



39. Какой тектонический процесс представлен на изображении? (1 балл)



Ответ: \_\_\_\_\_.

40. Схема высотной поясности какой горной системы представлена на слайде? (1 балл)

- А) Альпы;
- Б) Алтай;
- В) Малый Кавказ;
- Г) Скалистые горы.

