

БЛОК 1. РЕКИ (20 баллов)

1. Какой показатель отражает данная группировка рек мира? (до 1 балла)

Амазонка	467 078
Ганг-Брахмапутра	105 641
Меконг	93 781
Янцзы	66 669
Лена	43 563
Хуанхэ	36 272
Инд	29 524
Миссисипи	28 568
Волга	27 224
Ориноко	20 642
Иравади	20 571
Нигер	19 135
Шатт-эль-Араб (Тигр и Евфрат)	18 497
Грихальва	17 028
По	13 398
Нил	12 512
Хонгха	11 908
Чаупхрая	11 329

Площади дельт (км²)

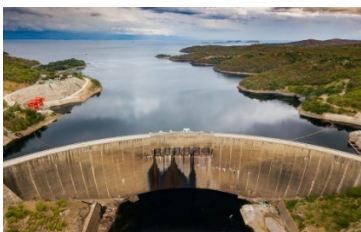
2. Дайте определение понятия «Уклон реки». В каких единицах он измеряется? (до 2 баллов)

Уклон реки — отношение падения реки (разности отметок высот поверхности воды у истока и устья) к ее длине.

Выражается в промилле (‰), иногда в процентах (%). Также может применяться эквивалентное промилле обозначение м/км.

3. Сопоставьте, в каких странах расположены крупнейшие водохранилища мира по объёму водной массы? (до 3 баллов)

- А) Канада; Б) Россия; В) Венесуэла; Г) Гана;
Д) Египет/Судан; Е) Зимбабве/Замбия



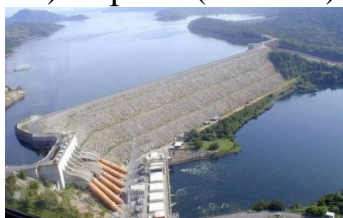
1) Кароба (180 км³)



2) Братское (169 км³)



3) Насер (157 км³)



4) Вольта (148 км³)



5) Маникуаган (142 км³)



6) Гури (138 км³)

А-5; Б-2; В-6; Г-4; Д-3; Е-1

4. К бассейнам каких главных рек, представленных на рисунке, относятся следующие озера? (до 4 баллов)

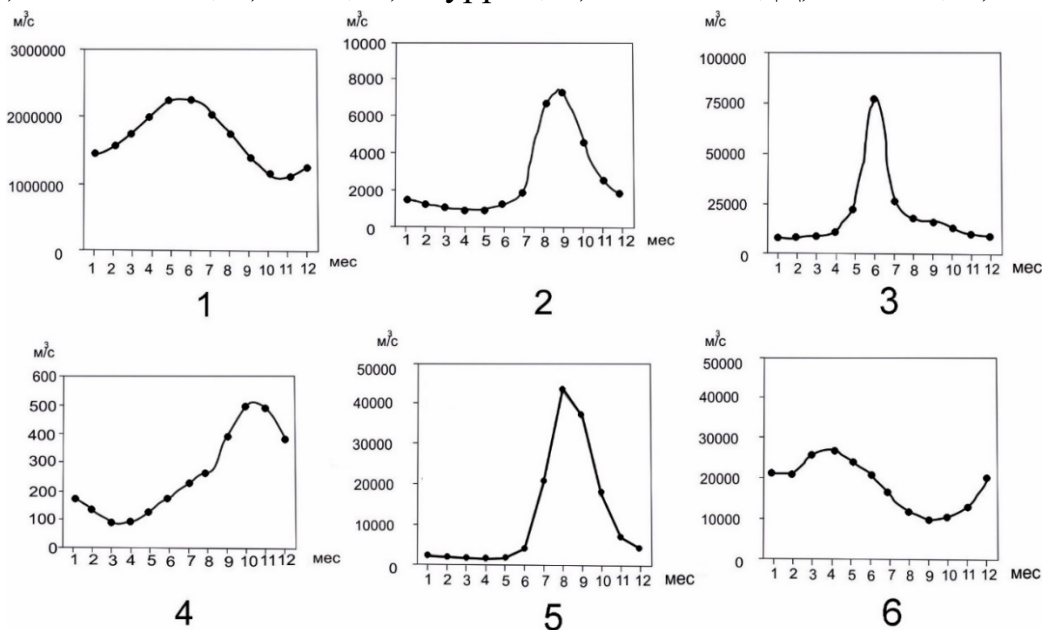
1) Байкал; 2) Танганьика; 3) Ньяса; 4) Верхнее



- 1) Енисей; 3) Замбези;
2) Конго; 4) Святого Лаврентия

5. Сопоставьте крупные реки мира с их графиками стока нижних участков течения. (до 6 баллов)

А) Миссисипи; Б) Ганг; В) Муррей; Г) Амазонка; Д) Енисей; Е) Нил



А-6; Б-5; В-4; Г-1; Д-3; Е-2

6. Охарактеризуйте тип питания реки Нил и характер ее водного режима? На какие сезоны приходится максимум и минимум стока и чем это обусловлено? Свой ответ обоснуйте. (до 4 баллов)

Река Нил характеризуется дождевым типом питания. – до 2 баллов

Половодье на реке наблюдается с июня по сентябрь, с максимумом в июле-августе, за счет рек с Эфиопского нагорья (Голубой Нил, Атбара, Собат), где в это время выпадают обильные дожди, приносимые муссонами с Индийского океана. Поэтому в питании нижнего течения Нила главную роль играет Голубой Нил, приносящий летом до 60-70% воды. Белый Нил наполняет нижнее течение реки относительно небольшим количеством воды, но непрерывно, в течение всего года, от круглогодичных дождей на экваторе, где он берет свое начало. Поэтому, с января по июнь, когда обычно заканчивается прохождение вод Голубого Нила, среднее и нижнее течение реки зависят исключительно от расхода воды Белого Нила. – до 2 баллов

БЛОК 2. НЕМЕТАЛЛИЧЕСКИЕ ПОЛЕЗНЫЕ ИСКОПАЕМЫЕ (20 баллов)

1. Соотнесите название полезных ископаемых и группы их промышленного использования. (до 8 баллов)

Полезные ископаемые: агат, асбест, глина, нефрит, пески, сера, слюда, фосфориты

Группы промышленного использования:

А) Агрохимическое сырье - Сера, фосфориты

Б) Техническое сырье - Асбест, слюда

В) Строительные материалы - Пески, глина

Г) Камнецветное сырье - Агат, нефрит

2. Месторождение какого полезного ископаемого представлено на рисунке?
Каким способом оно добывается? (до 2 баллов)



Доломит. Осуществляется в карьерах буровзрывным методом или с применением зарядов.

3. По фотографии и приведенной формуле определите название минерала.
Впишите название минерала. (до 3 баллов)

Варианты минералов: корунд, кальцит, давсонит



Кальцит

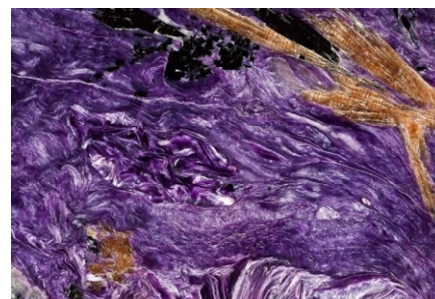


Давсонит



Корунд

4. Какой минерал изображен на марке и фотографиях? Где находится его месторождение? (до 1 балла)



Чароит. На территории Иркутской области.

5. Согласны ли вы с утверждениями? В таблице отметьте правильные - плюсом (+), а неправильные - минусом (-). (до 5 баллов)

Утверждение	(+) или (-)
На острове Мадагаскар расположено одно из крупнейших месторождений графита	+
Добыча месторождений алмазов в Австралии связана с лампроитовыми трубками	+
В низовьях Ориноко сложились условия для образования селитры	-
В северных Аппалачах расположен асбестоносный пояс	+
Фосфоритоносный пояс протянулся вдоль северного побережья материка Африки	+

6. Вспомните минералогическую шкалу твердости Мооса. Дополните предложения. (до 1 балла)

Минерал лазурит имеет такую же твердость по Шкале Мооса, как апатит. Он имеет твердость 5.

БЛОК 3. СОЦИАЛЬНО-ЭКОНОМИЧЕСКАЯ ГЕОГРАФИЯ АВСТРАЛИЙСКОГО СОЮЗА (20 БАЛЛОВ)

1. Какое место в мире по площади территории занимает Австралийский союз? (до 1 балла)

- А. Пятое
В. Седьмое
- Б. Шестое**
Г. Восьмое

2. Назовите суверенное государство, не имеющее на данный момент статуса внешней территории Австралии? (до 1 балла)

- А. Остров Рождества
В. Науру
- Б. Норфолк
Г. Кокосовые острова

3. В каком числовом диапазоне находится современный показатель плотности населения Австралии? (до 1 балла)

- А. 1-5 чел./км²**
В. 11-15 чел./км²
- Б. 6-10 чел./км²
Г. 16-20 чел./км²

4. Как называется одно из крупнейших месторождений бокситов на территории Австралии? (до 1 балла)

- А. Броккен-Хилл
В. Муни

- Б. Донгарра
Г. Уэйпа

5. Визитная карточка австралийского машиностроения, представляющая собой комбинированное многозвенное транспортное средство. (до 1 балла)



Автопоезд

6. Что является топливом для крупнейшей электростанции Австралии «Eraring Power Station», имеющей мощность 2880 МВт? (до 1 балла)

- А. Мазут
В. Уголь

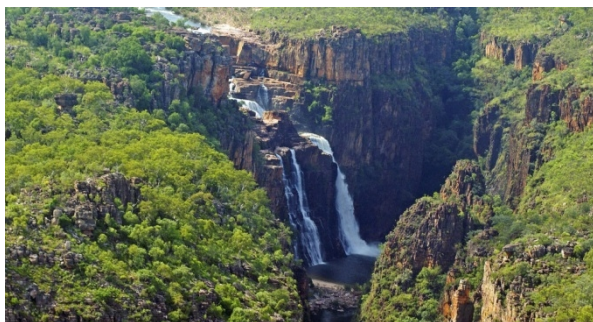
- Б. Природный газ
Г. Ядерное топливо

7. Укажите уровень урбанизации Австралийского Союза (до 1 балла)

- А. 70-75 %
В. 80-85 %

- Б. 75-80 %
Г. Более 85 %

8. Узнайте национальный парк по следующему описанию: «Расположен в северной части Австралии, является объектом Всемирного наследия ЮНЕСКО. Название парка происходит от древнего языка австралийских аборигенов, который был распространен на п-ове Арнем-Ленд. Под охраной находятся археологическая, природная и этнографическая составляющие. На территории парка обитает гребнистый крокодил». (до 1 балла)



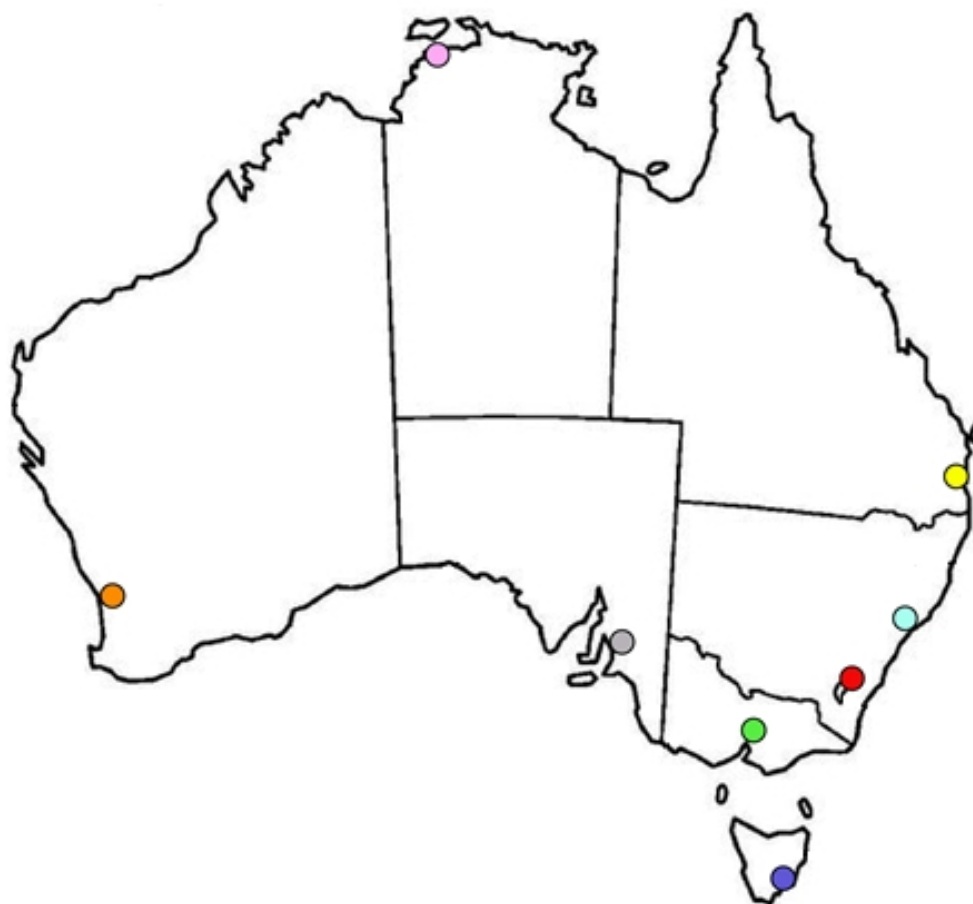
Национальный парк «Какаду»

9. Отметьте верные утверждения, характеризующие сельское хозяйство Австралийского Союза. Обозначьте верные утверждения знаком «+». (до 3 баллов)

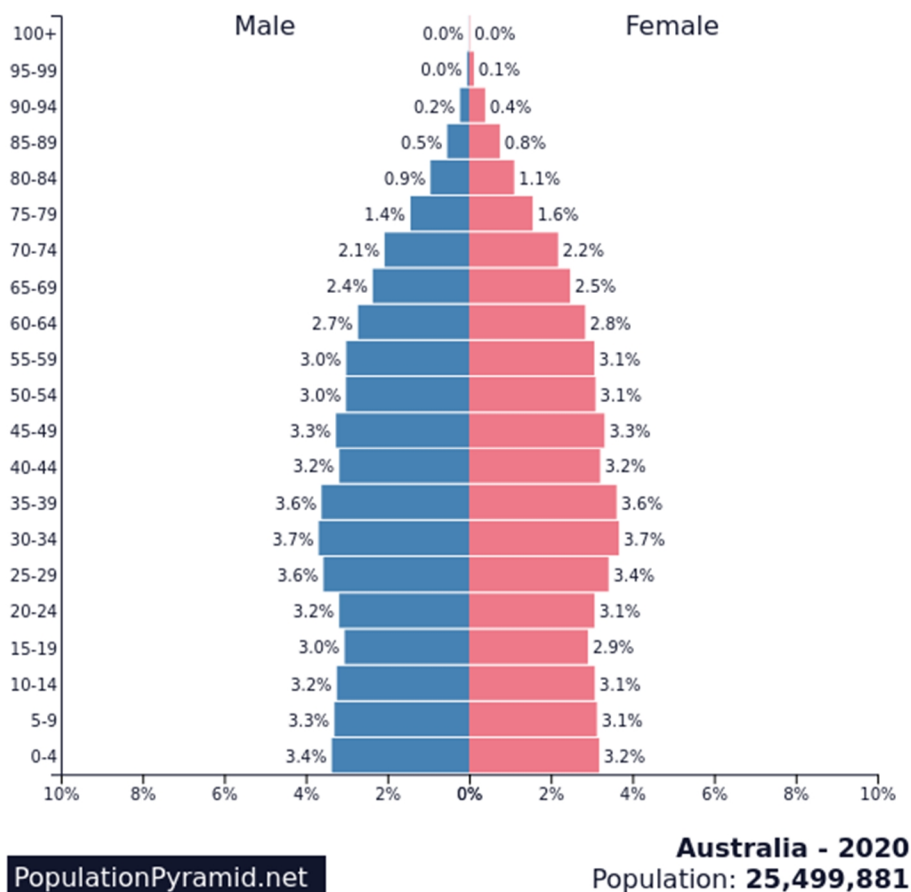
	Доля сельского хозяйства в структуре ВВП Австралии составляет более 15 %	+	Размер самой крупной фермы «Станция Анна-Крик» превышает территорию Кувейта
+	Страна входит в число мировых лидеров по разведению овец и производству шерсти		В структуре сельскохозяйственных угодий свыше половины приходится на пашню
+	На Тасмании культивируют опиумный мак для фармацевтических целей		Из-за засушливого климата крупный рогатый скот разводят исключительно на юго-востоке
	В растениеводстве Австралии не используются технологии богарного земледелия	+	Страна является одним из ведущих мировых экспортеров пшеницы и ячменя

10. В пустые ячейки таблицы впишите недостающие названия административных единиц и соответствующих административных центров Австралии. При выполнении задания учитывайте цвет и расположение на картосхеме пунсонов городов. (до 4 баллов)

Административная единица		Административный центр	
1	Австралийская столичная территория	●	Канберра
2	штат Виктория	●	Мельбурн
3	штат Западная Австралия	●	Перт
4	штат Квинсленд	●	Брисбен
5	штат Новый Южный Уэльс	●	Сидней
6	Северная территория	●	Дарвин
7	штат Тасмания	●	Хобарт
8	штат Южная Австралия	●	Аделаида



11. Проанализируйте половозрастную пирамиду Австралии, определив ее тип, а также тип воспроизводства населения. Охарактеризуйте при этом соотношение полов и основных возрастных групп. Сделайте выводы об особенностях естественного движения населения и имеющихся тенденциях демографического развития страны. (до 2 баллов)



Половозрастная пирамида представляет собой двустороннюю линейчатую диаграмму совместного распределения населения по полу и возрасту (0,5 балла). Современная половозрастная пирамида Австралии согласно А.Г. Сундбергу относится к стационарному типу (0,5 балла). При этом тип воспроизводства определяется как простой (0,5 балла). Для простого типа воспроизводства характерны следующие особенности: в ходе смены поколений численность населения практически не изменяется, а поколение детей численно равно поколению родителей; рождаемость снижается до такого уровня, что ненамного превышает смертность; доля лиц в возрасте от 0 до 15 лет в возрастной структуре населения практически равна доле лиц старше 65 лет; естественный прирост населения минимальный или равен нулю (0,5 балла). Согласно статистическим данным и представленной половозрастной пирамиде, доля детей (0-14 лет) в возрастной структуре населения Австралии в 2020 году с учетом округления до целых значений составила 19 %, трудоспособного населения (15-64 года) – 65 %, пенсионеров (65 лет и старше) – 16 %. В гендерной структуре в целом отмечается равное соотношение полов. При этом половозрастная пирамида иллюстрирует преобладание мужского населения над женским до возраста 30 лет, после чего (до возраста 50 лет) отмечается гендерное равенство, которое в более старших

возрастах сменяется преобладанием женского населения. Такая особенность характерна для большинства стран мира, связанная бóльшим числом рождений мальчиков, но при этом с большей продолжительностью жизни женщин ввиду влияния различного рода факторов (1 балл). Учитывая то, что удельный вес детей несущественно превосходит пенсионеров, то для естественного движения населения будет характерен минимальный естественный прирост, так как рождаемость будет выше смертности. Наряду с этим, при простом типе воспроизводства и стационарном типе половозрастной пирамиды, которые характерны для Австралии, численность населения страны будет расти медленными темпами. Данный факт свидетельствует о демографической устойчивости, умеренных темпах старения населения и отсутствии депопуляции, что в целом положительно характеризует демографическую ситуацию Австралии, в отличие от многих развитых стран, где отмечается естественная убыль населения (1 балл).

БЛОК 4. ГЕОГРАФИЯ ТУРИЗМА (20 баллов)

1. На фотографии ниже изображен один из наиболее известных живописных железнодорожных маршрутов в Европе. Ответьте на ряд вопросов.



<https://pixabay.com/photos/>

А) В какой стране проходит данный маршрут? (до 1 балла)

Швейцария

Б) Как он называется? *Подчеркните правильный ответ. (до 1 балла)*

1) Надоблачный экспресс

3) Ледниковый экспресс

2) Красная стрела

4) Эдельвейс

2. В каком из перечисленных районов Беларуси организованы туристические маршруты по узкоколейным железным дорогам?

Подчеркните правильный ответ. (до 1 балла)

А) Оршанском

Б) Борисовском

В) Лидском

Г) Верхнедвинском

3. Какова ширина узкоколейных железных дорог в Беларуси? Подчеркните правильный ответ. (до 1 балла)

А) 1000 мм

Б) 1200 мм

В) 500 мм

Г) 750 мм

4. Ответьте на ряд вопросов по результатам работы туристского сектора Беларуси в 2020 году.

А) К одному из наиболее крупных туристических операторов в Республике Беларусь относится... *Подчеркните правильный ответ. (до 1 балла)*

1) Expedia

3) Tez Tour

2) Booking

4) Tomas Travel

Б) Число организованных туристов и экскурсантов, посетивших в 2020 году Беларусь, уменьшилось в ... раз(а). *Подчеркните правильный ответ. (до 2 баллов)*

1) 10

3) 8

2) 5

4) 3

В) Согласно официальным данным, в 2020 году Беларусь посетила 81 тысяча туристов и экскурсантов из ... стран мира. *Подчеркните правильный ответ. (до 1 балла)*

1) 150

3) 200

2) 95

4) 15

Г) К странам-лидерам по числу туристов и экскурсантов, откуда организованно въезжали в Республику Беларусь в 2020 году, относятся... *Запишите 3 страны-лидера. (до 3 баллов)*

1. Россия
2. Польша
3. Литва

5. Предложите 3 аргументированные идеи для развития въездного туризма в Республику Беларусь. (до 9 баллов)

По 1 баллу за каждую адекватную идею и по максимум 2 балла за ее логическую аргументацию.