

Место для баллов:

Код:

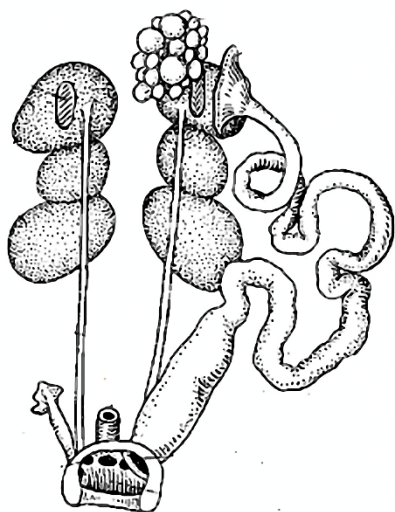
КАБИНЕТ № 2
ЗООЛОГИЯ
(20 баллов)

Продолжительность выполнения – 1 час (60 минут).

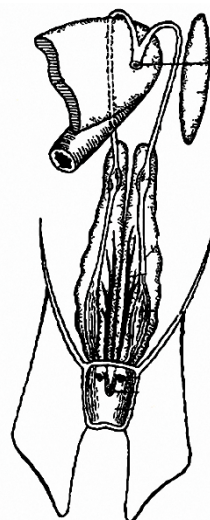
Раздел I. Зоология позвоночных

Задание 1.1 (4,5 балла)

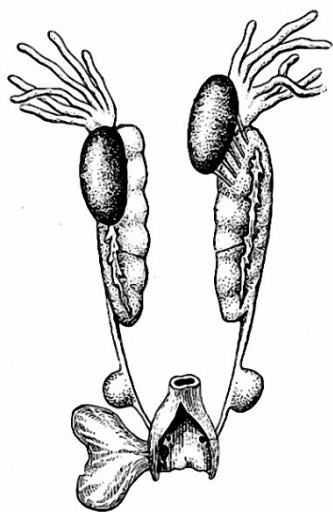
Перед Вами изображения строения мочеполовой системы различных таксономических групп хордовых животных.



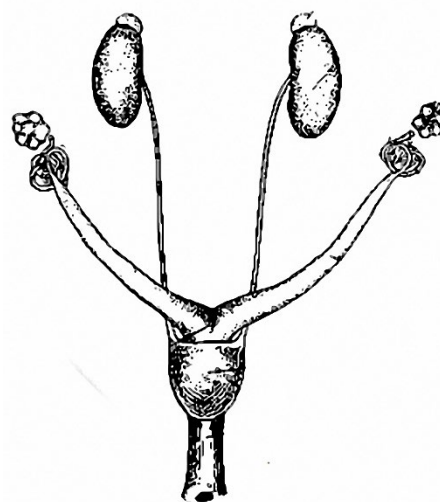
А



Б



В



Г

1) Используя знания о строении мочеполовой системы хордовых животных, приведенных на рисунках выше, расположите их буквенные обозначения в порядке усложнения в ходе эволюции от менее организованного таксона к более современному и высокоорганизованному.

Место для ответа:

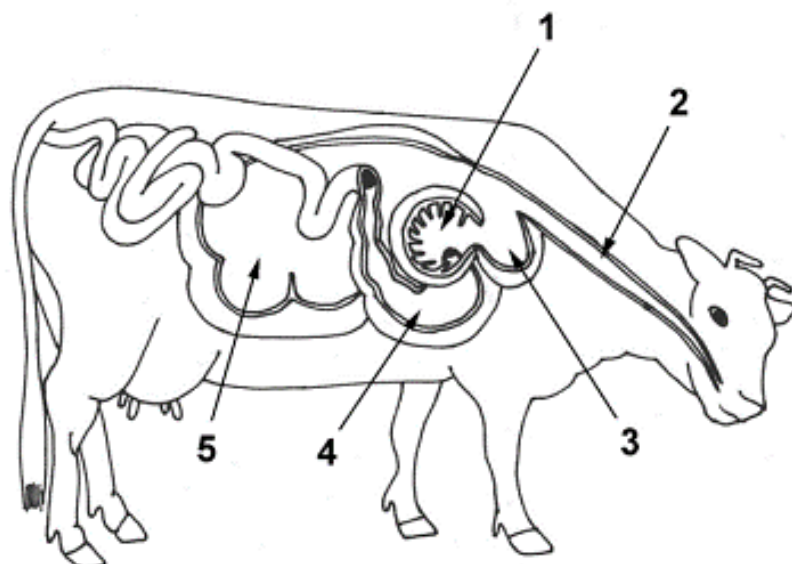
→ → →

2) На основе сопоставительного анализа схематических рисунков мочеполовой системы различных групп хордовых животных, заполните приведенную ниже таблицу.

	Таксон		Пол	Укажите не менее 3 известных Вам современных представителей
	Ранг	Название		
А				
Б				
В				
Г				

Задание 1.2 (2,5 балла)

Пищеварительный тракт домашнего быка (*Bos taurus*) имеет специальные отделы для обеспечения ферментативного расщепления потребляемой пищи. Укажите название пронумерованных на рисунке органов, опишите устройство и укажите их функцию. Ответ занесите в таблицу ниже.

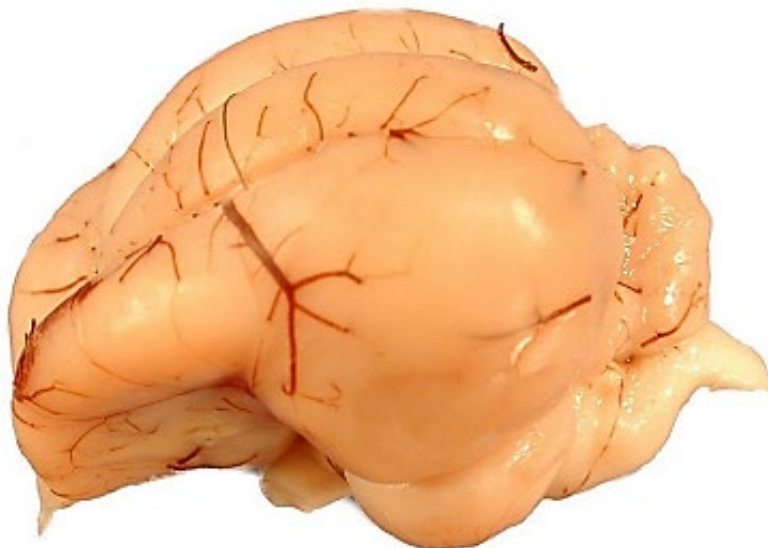


	Название органа / структуры	Особенности строения и функционирования
1		
2		
3		
4		
5		

Задание 1.3 (3 балла)

Перед вами изображение головного мозга позвоночных животных.

Внимательно изучите изображение и запишите в строку для ответов номера тех утверждений, которые характерны для «хозяина» данного мозга.



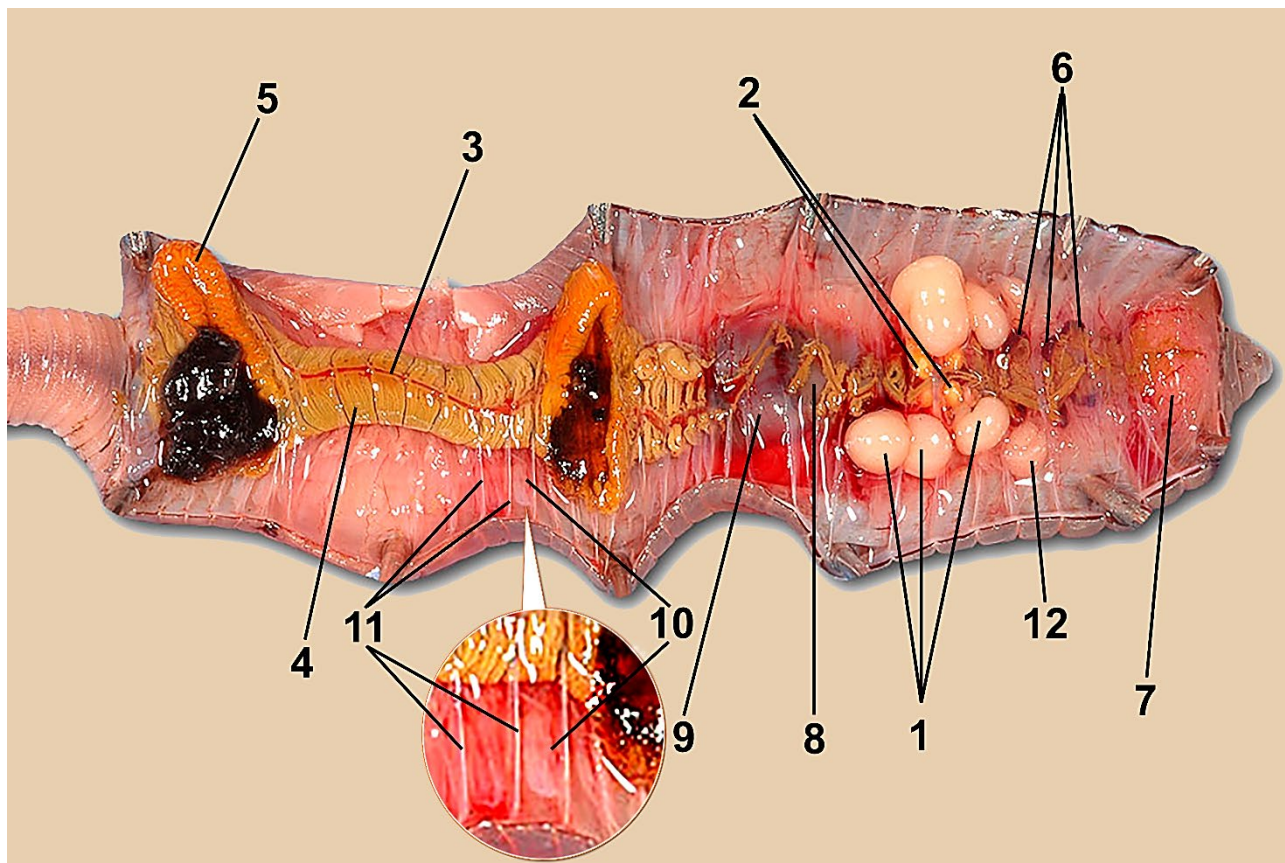
- А) Изображённый на фото головной мозг принадлежит представителям класса, для которого свойственно двойное дыхание.
- Б) Представленный на изображении головной мозг включает в себя 4 отдела;
- В) Данный головной мозг принадлежит представителям систематической группы с гирэнцефалическим строением головного мозга (имеется мозолистое тело, относительно высока площадь новой коры, имеются выраженные борозды и извилины);
- Г) Этот мозг принадлежит представителям систематической группы с лиссэнцефалическим строением головного мозга (выражена центральная борозда, разделяющая корковые структуры на лобную и теменную часть, преобладает палеокортекс, а неокортекс занимает относительно меньшую площадь корковых структур);
- Д) Мозг подобного строения характерен для Обыкновенного волка (*Mammalia: Canis lupus*) и Европейского крота (*Mammalia: Talpa europaea*).
- Е) Мозг подобного уровня организации характерен для Белого аиста (*Aves: Ciconia Ciconia*), Филина (*Aves: Bubo bubo*), утконоса (*Mammalia: Ornithorhynchus anatinus*).

Место для ответа:

Раздел II. Зоология беспозвоночных

Задание 2.1 (10 баллов)

1) Подпишите анатомические структуры, обозначенные на рисунке ниже (6 баллов):



	Название органа / структуры
1	
2	
3	
4	
5	
6	
7	
8	
9	
10	
11	
12	

2) Приведите систематическое положение изображенного на рисунке объекта (4 балла):

Царство:	
Подцарство:	
Раздел:	
Подраздел:	
Группа типов	
Тип:	
Подтип:	
Класс:	
Отряд:	
Род:	