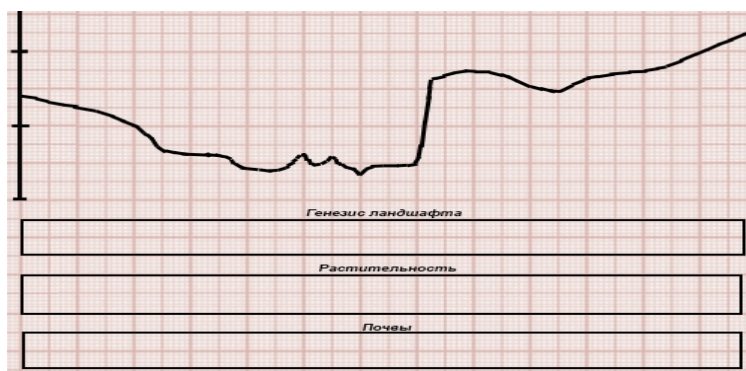


Задание 1 (до 2 баллов). На рисунках, размещенных на страницах 2 и 3, представлены физическая и ландшафтная карты Витебской области. Внимательно с ними познакомьтесь. Определите в каком численном масштабе они выполнены. Свой ответ запишите. Покажите ход решения.

Ваш ответ: _____

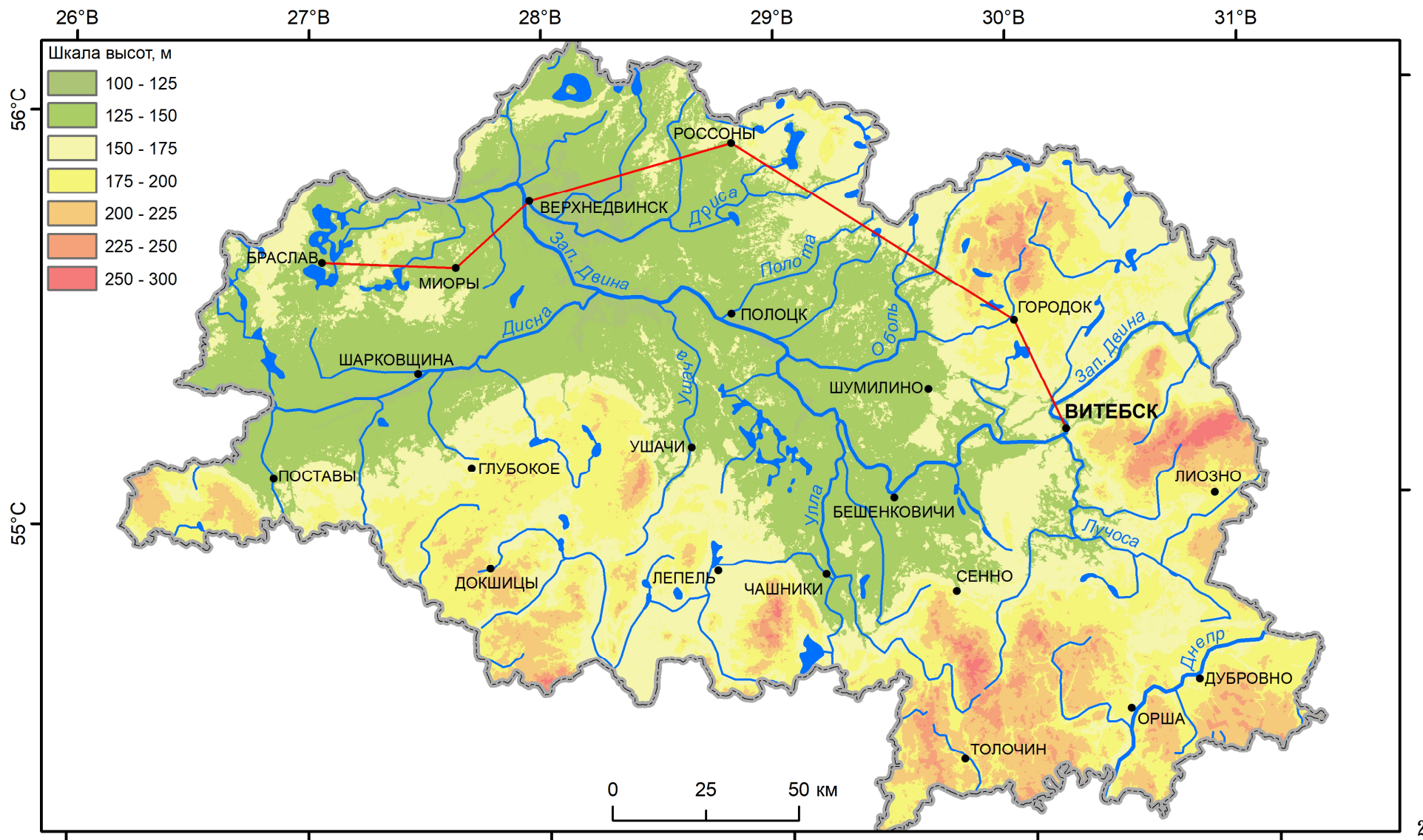
Задание 2 (до 10 баллов). Используя лист миллиметровой бумаги, размещенный на странице 6, а также физическую карту Витебской области (страница 2), постройте гипсометрический профиль по линии Браслав – Миоры – Верхнедвинск – Россоны – Городок – Витебск. Расположите профиль в верхней части листа миллиметровой бумаги. Выше линии профиля покажите основные формы рельефа, выделяемые по гипсометрии рельефа (низины, равнины, возвышенности), подписав их имена собственные.

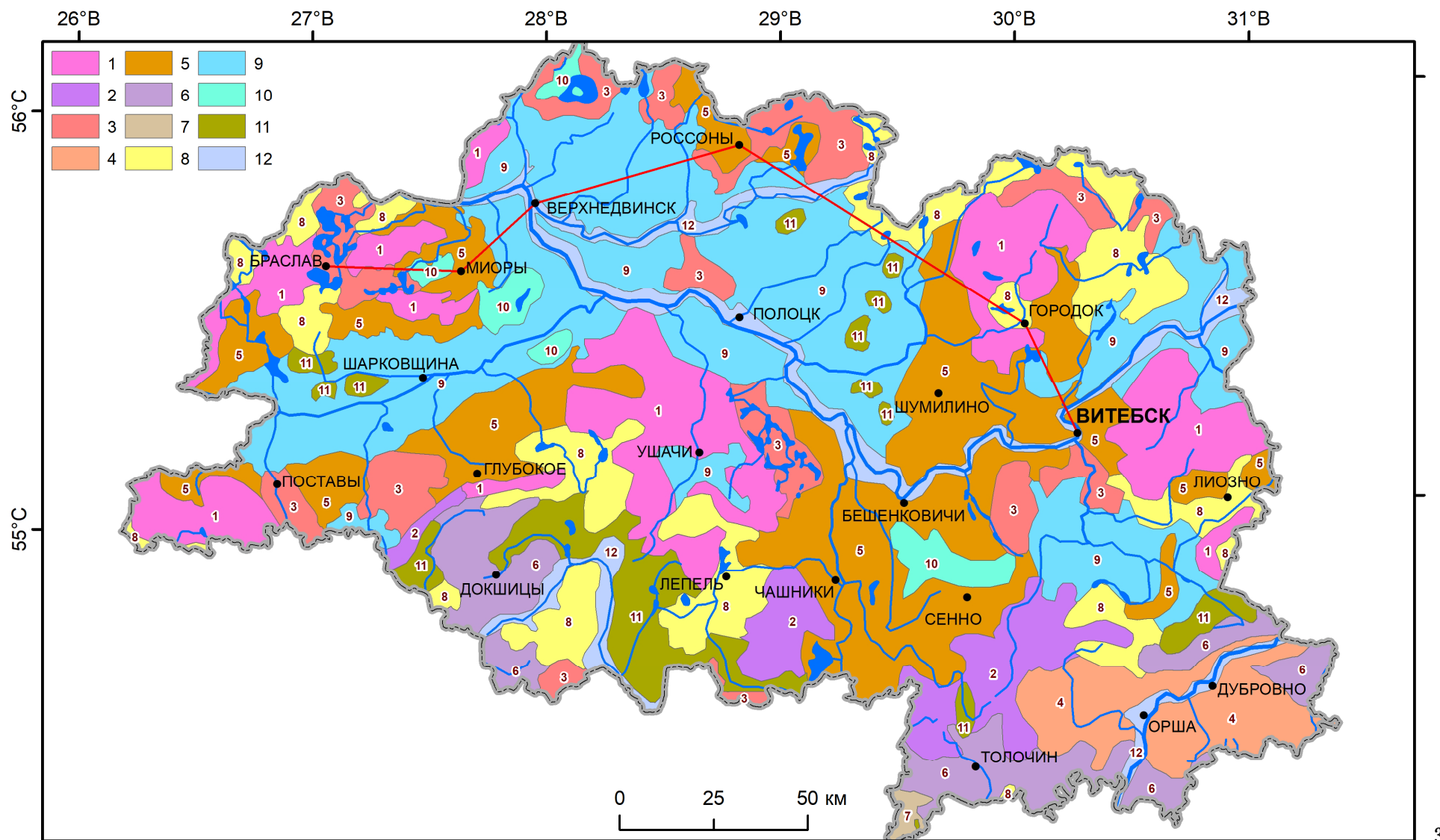
Задание 3 (до 13 баллов). На листе миллиметровой бумаги (страница 6) ниже линии профиля создайте четыре горизонтальных полосы шириной 10 мм каждая, подпишите их (первая – «Генезис ландшафта», вторая – «Растительность», третья – «Почвы», четвертая – «Урожайность зерновых и зернобобовых культур, ц/га»).



Используя ландшафтную карту Витебской области (страница 3) и легенду к ней (страницы 4-5), в созданных горизонтальных полосах, проследите особенности изменения генезиса отложений, слагающих ландшафты (например, водно-ледниковые, каменно-моренные и т.д.), преобладающей в ландшафтах растительности и почв по линии Браслав – Миоры – Верхнедвинск – Россоны – Городок – Витебск. Для обозначения тематических данных можно пользоваться цветами, штриховками, значками, текстовыми подписями и т.д.

Таким образом, по результатам выполнения заданий 2 и 3 Вами построен комплексный физико-географический профиль. В заключении, закончите его оформление согласно общепринятым картографическим нормам.





Условные обозначения к ландшафтной карте

Равнинные умеренно континентальные лесные ландшафты

А. Бореальные смешанно-лесные (подтаежные)

Возвышенные

1 – холмисто-моренно-озерные с еловыми, сосновыми, широколиственно-еловыми, мелколиственными лесами на дерново-подзолистых, иногда заболоченных, местами эродированных почвах, значительно распаханые

2 – холмисто-моренно-эрозионные с широколиственно-сосново-еловыми, еловыми, широколиственно-еловыми лесами на дерново-подзолистых, местами эродированных почвах, значительно распаханые

3 – камово-моренные с еловыми, сосновыми, мелколиственными лесами на дерново-подзолистых, часто эродированных почвах, преимущественно распаханые

4 – лессовые с мелколиственными, еловыми лесами на дерново-подзолистых, часто эродированных почвах, преимущественно распаханые

Средневысотные

5 – моренно-озерные с сосновыми, еловыми, широколиственно-еловыми, мелколиственными лесами на дерново-подзолистых, часто заболоченных почвах, значительно распаханые

6 – вторичноморенные с сосновыми, широколиственно-сосново-еловыми лесами, внепойменными лугами на дерново-подзолистых, реже заболоченных почвах, значительно распаханые

7 – моренно-зандровые с широколиственно-еловыми, широколиственно-сосново-еловыми, сосновыми лесами, внепойменными лугами на дерново-подзолистых, часто заболоченных почвах, частично распаханые

8 – водно-ледниковые с сосновыми, широколиственно-еловыми, еловыми лесами, внепойменными лугами на дерново-подзолистых, часто заболоченных почвах, частично распаханые

Низменные

9 – озерно-ледниковые с сосновыми, мелколиственными, еловыми лесами, внепойменными лугами на дерново-подзолистых, часто заболоченных почвах, значительно и ограниченно распаханые

- 10 – озерно-аллювиальные с сосновыми и мелколиственными лесами на дерново-подзолистых, часто заболоченных почвах, коренными мелколиственными лесами и болотами на торфяно-болотных почвах, ограниченно распаханые
- 11 – озерно-болотные с болотами и коренными мелколиственными лесами на торфяно-болотных почвах, ограниченно распаханые
- 12 – речные долины с сосновыми лесами на дерново-подзолистых почвах, лугами на дерновых заболоченных почвах, частично распаханые



Задание 5 (до 5 баллов). На основании статистических данных таблицы 1 проведите расчет удельной доли посевных площадей зерновых и зернобобовых культур (ЗиЗК) к общей территории административных районов Витебской области за 2019 г. Полученные результаты округлите до десятых и внесите в соответствующий столбец таблицы.

Используя статистические данные таблицы 1, добавьте к составленному Вами комплексному физико-географическому профилю по линии Браслав – Миоры – Верхнедвинск – Россоны – Городок – Витебск в четвертую горизонтальную полосу информацию об урожайности ЗиЗК по административным районам Витебской области.

Таблица 1 – Некоторые показатели развития зернового хозяйства административных районов Витебской области в 2019 г.

№	Административные районы	Площадь административного района, км ²	Посевные площади ЗиЗК в сельскохозяйственных организациях, га	Удельная доля посевных площадей ЗиЗК в общей площади района, в %	Урожайность ЗиЗК, ц/га
1	Бешенковичский	1249,7	11 444		24,7
2	Браславский	2270,1	17 006		18,1
3	Верхнедвинский	2140,8	20 654		31,2
4	Витебский	2695,1	25 757		35,0
5	Глубокский	1759,6	16 387		25,5
6	Городокский	2980,1	11 649		26,8
7	Докшицкий	2267,6	17 917		19,5
8	Дубровенский	1249,7	19 450		34,8
9	Лепельский	1822,2	11 648		23,9
10	Лиозненский	1417,6	12 000		23,0
11	Миорский	1786,6	17 116		24,4
12	Оршанский	1707,7	31 746		36,8
13	Полоцкий	3169,8	11 943		30,0
14	Поставский	2096,4	17 482		27,7
15	Россонский	1926,9	5 249		17,3
16	Сенненский	1966,1	19 344		21,4
17	Толочинский	1498,6	26 601		23,3
18	Ушачский	1489,4	9 927		19,5
19	Чашникский	1481,1	12 190		20,8
20	Шарковщинский	1189,2	16 306		21,7
21	Шумилинский	1695,4	9 493		17,1
ИТОГО					



Задание 6 (до 20 баллов). Проведите группировку административных районов Витебской области по удельной доле посевных площадей зерновых и зернобобовых культур. Результаты группировки с выделением высокой, средней и низкой удельной доли данного показателя в структуре земель района запишите в нижележащую таблицу (впишите интервалы и номера районов в соответствующие ячейки) и отобразите на карте, которая размещена на странице 11, с соблюдением всех картографических правил.

Группы	Административные районы
Высокая удельная доля	
Средняя удельная доля	
Низкая удельная доля	

Задание 7 (до 15 баллов). На основании физической и ландшафтной карт Витебской области со страницы 2 и 3, а также составленных Вами физико-географического профиля по линии Браслав – Миоры – Верхнедвинск – Россоны – Городок – Витебск (страница 6) и карты на странице 11, определите географические закономерности распределения сельскохозяйственных земель под зерновыми и зернобобовыми культурами в Витебской области. Какие условия и факторы, по Вашему мнению, влияют на такое распределение сельскохозяйственных земель под зерновыми и зернобобовыми культурами?

Предположите, какие административные районы Витебской области наиболее и наименее пригодны для развития зернового хозяйства? Каковы направления совершенствования развития зернового хозяйства в Витебской области? Свой ответ обоснуйте.

Ваш ответ: _____

