

Заключительный этап республиканской олимпиады по учебному предмету «География»
2020/2021 учебный год

11 класс.
Мультимедиа-тест.
Вариант 1

УВАЖАЕМЫЙ ОЛИМПИОНИК!

На выполнение заданий мультимедиа-теста отводится 1 час (60 минут).

Ты имеешь право просматривать слайды в произвольном порядке и в свободном ритме.

Ответы на задания мультимедиа-теста необходимо вписать в предлагаемый бланк ответов.

По результатам мультимедиа-теста можно получить максимум 40 баллов.

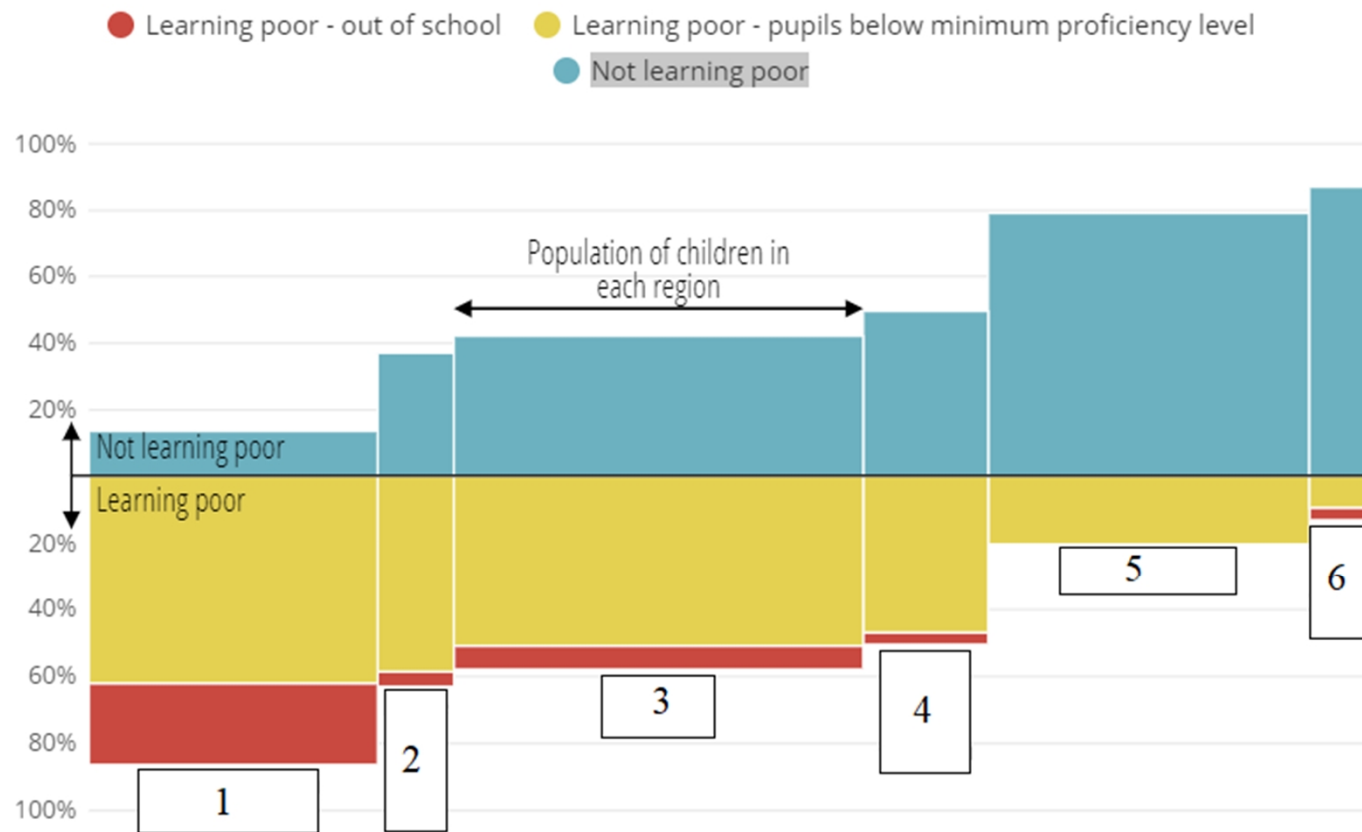
ЖЕЛАЕМ ТЕБЕ УДАЧИ!

Вопрос 1: На рисунке представлена степень обучаемости детей в странах с низким и средним уровнями экономического развития по макрорегионам. Предположите, под каким номером представлена Субсахарская Африка?

Варианты ответа: А) 1; Б) 3; В) 5; Г) 6

(За правильный ответ – 2 балла)

Learning poverty in low- and middle-income countries varies by region



Source: World Bank. 2019. [Ending Learning Poverty: What Will It Take?](#) Washington, DC.

Вопрос 2: На рисунке представлен результат PISA (Международная программа по оценке образовательных достижений учащихся) 2018 по математике, естественным наукам и чтению. Выберите страну с результатом ниже, чем у Уругвая?

Варианты ответа: А) Финляндия; Б) Бельгия; В) Россия; Г) Казахстан
(За правильный ответ – 1 балл)

PISA 2018 worldwide ranking

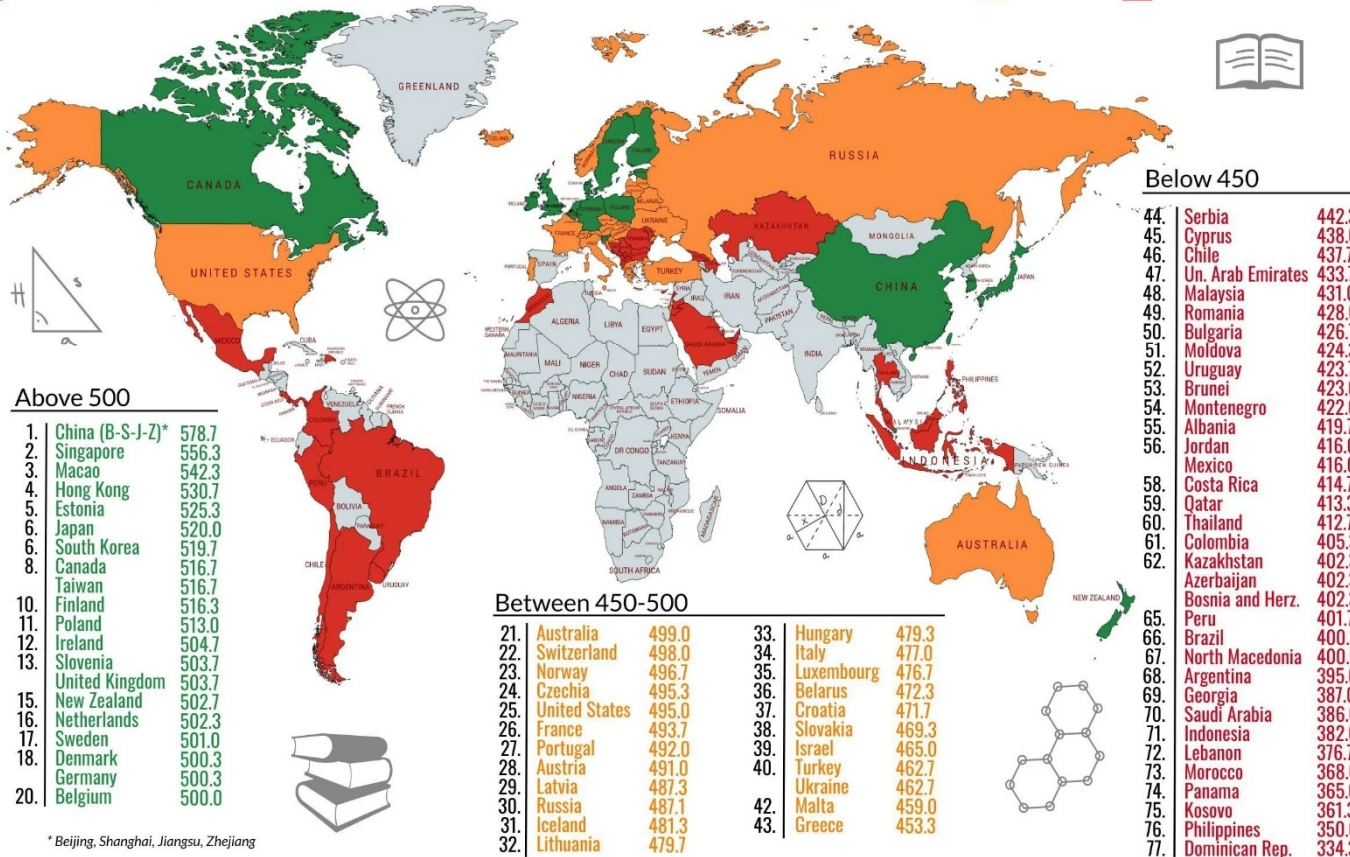
average score of math, science and reading

factsmaps.com

Source: OECD, 2018-2019

The Program for International Student Assessment (PISA) is a worldwide study by OECD in 78 nations of 15-year-old students' scholastic performance on mathematics, science and reading.

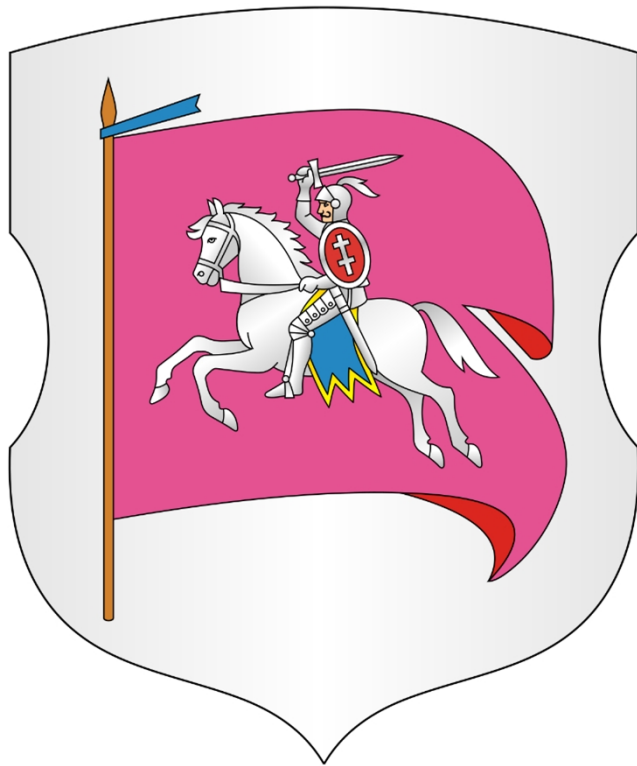
above 500 450-500 below 450



Вопрос 3: Какой административный район Беларуси представлен на рисунках.

Варианты ответа: А) Речицкий; Б) Узденский; В) Копыльский; Г) Круглянский

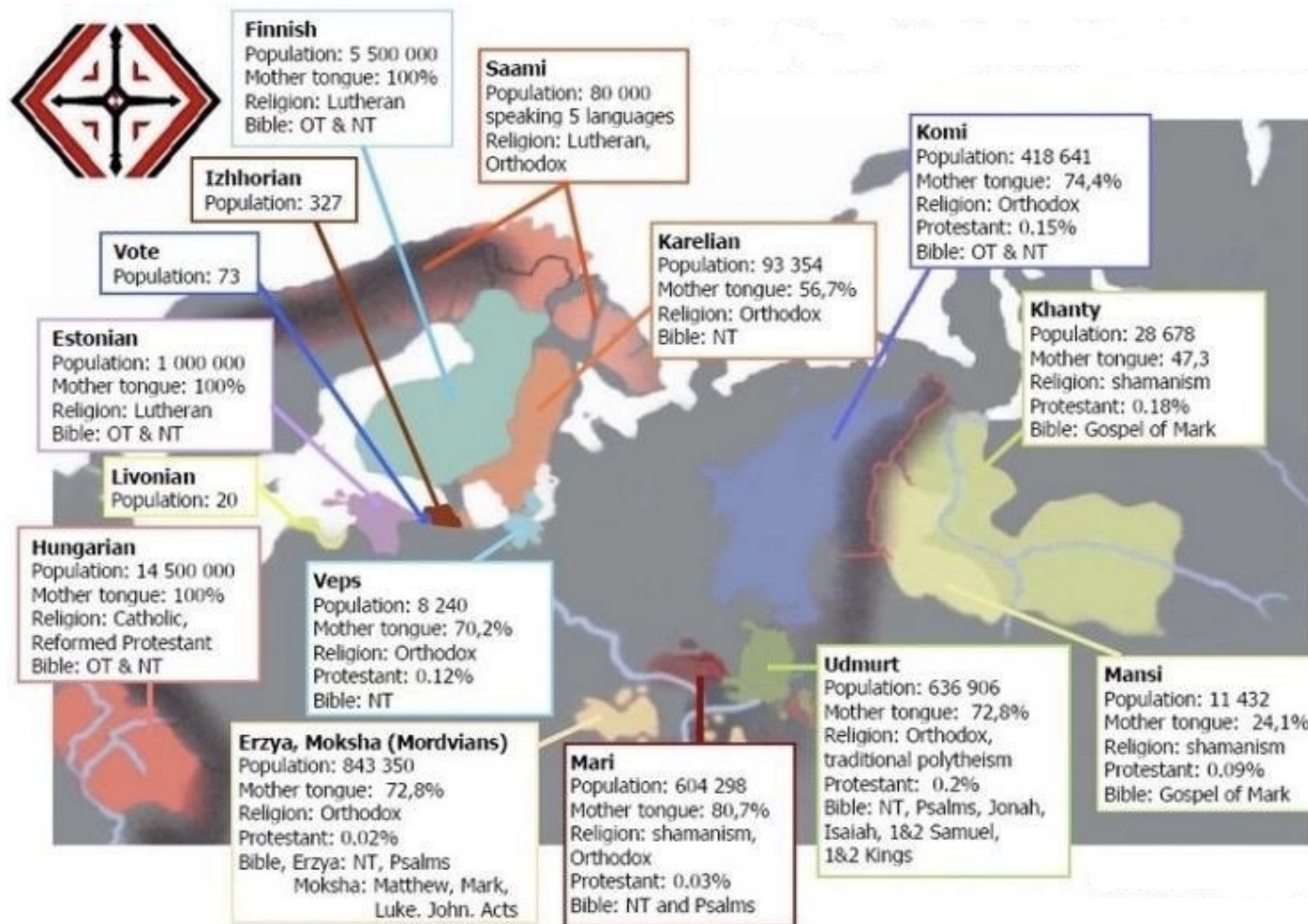
(За правильный ответ – 1 балл)



Вопрос 4: Народы, какой языковой семьи представлены на рисунке?

Варианты ответа: А) уральской; Б) финно-угорской; В) алтайской; Г) тюрской

(За правильный ответ – 1 балл)



Вопрос 5: Что отражает данный рисунок?

Варианты ответа: А) объём мирового рынка видеоигр; Б) глобальный индекс счастья по странам; В) объём мировой торговли по макрорегионам; Г) объём мировой продажи нефти
(За правильный ответ – 1 балл)



взято из телеграма @mapsanddata

Вопрос 6: Прочитайте отрывки из романа Майн Рида «Всадник без головы» и определите, в какой природной зоне происходят события.

(Ответ запишите)

(За правильный ответ – 2 балла)

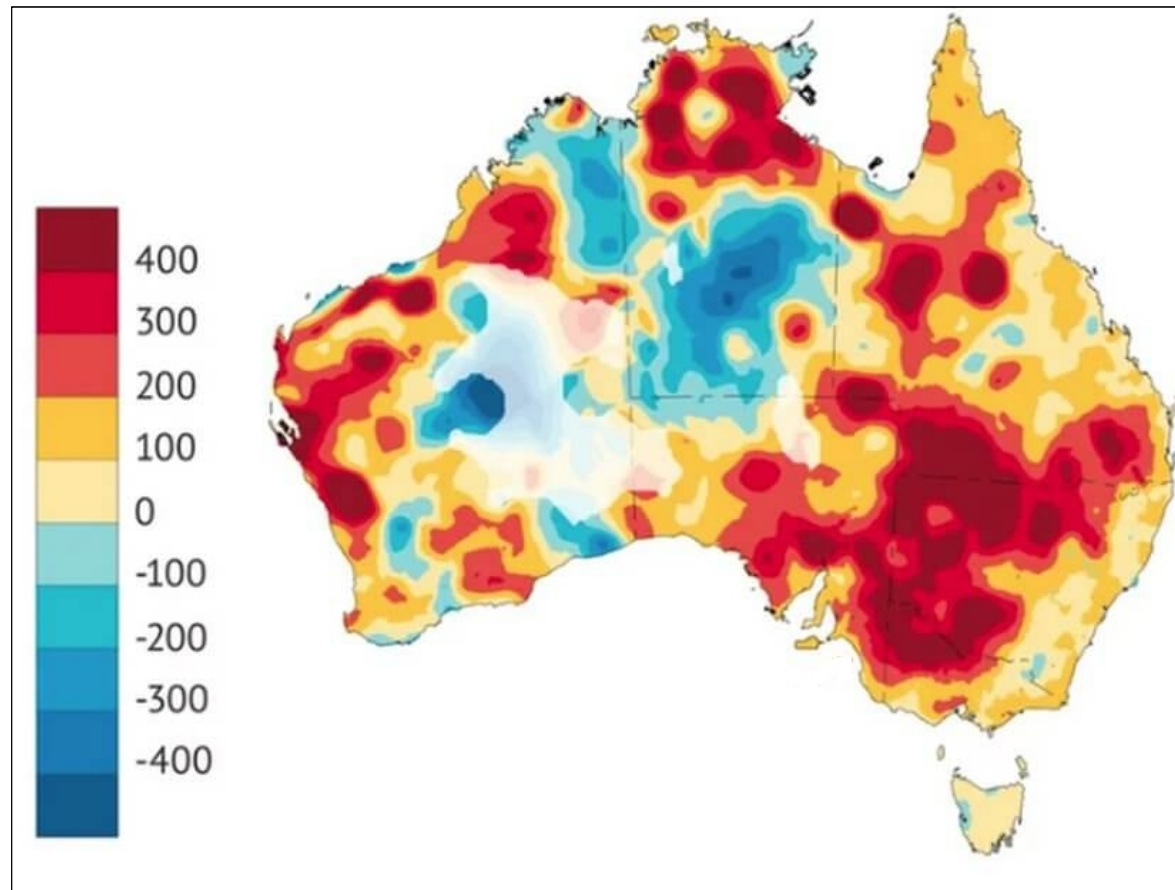
«Ландшафт; если только его можно так назвать; изменился; но не к лучшему. Все по-прежнему черно до самого горизонта. Только поверхность уже не ровная: она стала волнистой. Цепи холмов перемежаются долинами. Нельзя сказать; что здесь совсем нет деревьев; хотя то; что от них осталось; едва ли можно так назвать. Здесь были деревья до пожара – рожковое дерево; мескито и еще некоторые виды акации росли здесь в одиночку и рощами. Их перистая листва исчезла без следа; остались только обуглившиеся стволы и почерневшие ветки...

Местами этот лес сменяется густыми зарослями; где среди всевозможных видов акации растет копайский бальзам; креозотовый кустарник; дикое алоэ; там же встречаются экзотическое растение цереус; всевозможные кактусы и древовидная юкка...

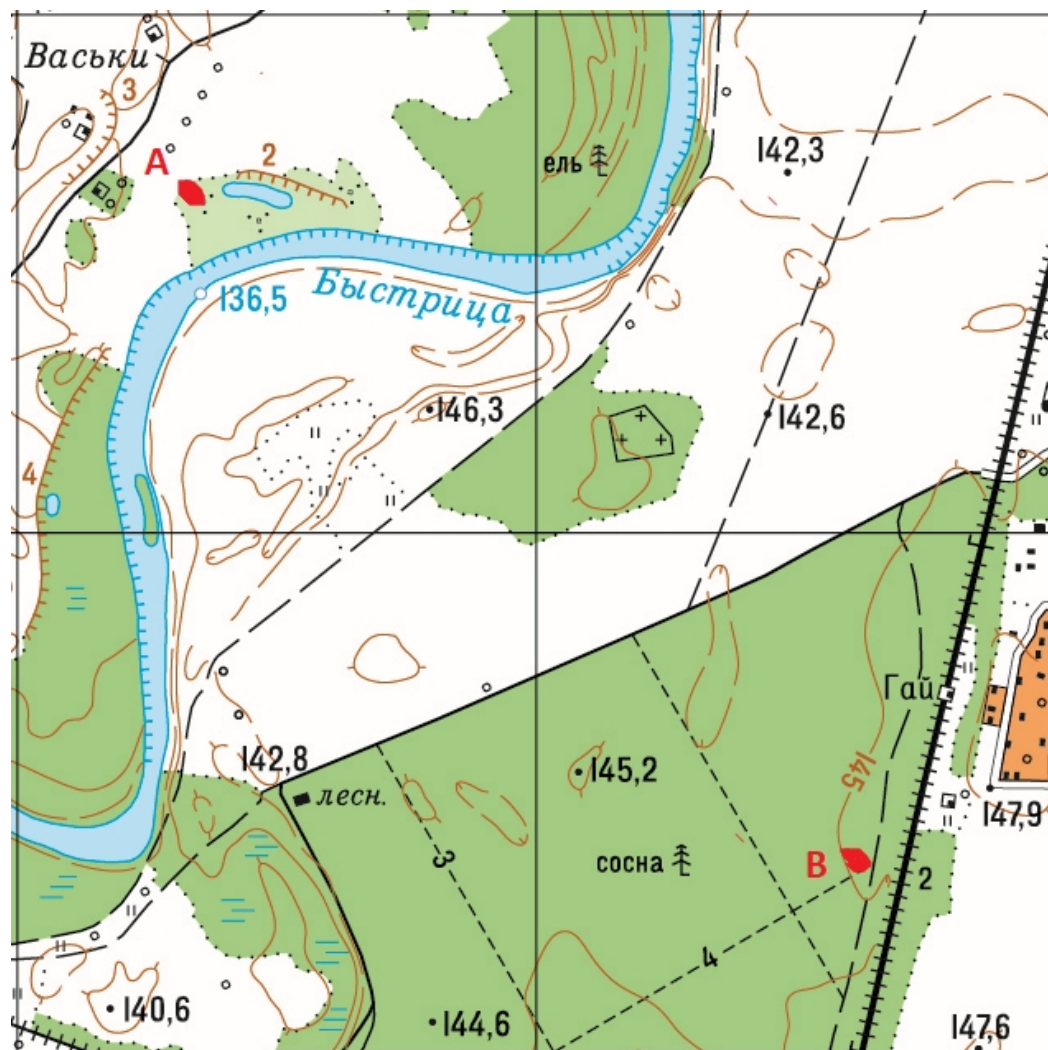
Перепела; шуриша крыльями; взвиваются к небу; королевский гриф парит в воздухе; дикий индюк огромных размеров греет на солнце свою блестящую грудь у опушки ореховой рощи; а среди перистых акаций мелькает длинный; похожий на ножницы хвост птицы-портнихи; которую местные охотники называют «райской птицей... Однако не все обитатели этих прекрасных мест безвредны... гремучая змея не достигает таких размеров; как здесь; она прячется среди густой травы вместе с еще более опасной мокасиновой змеей. Здесь жалят ядовитые тарантулы; кусают скорпионы; а многоножке достаточно проползти по коже; чтобы вызвать лихорадку; которая может привести к роковому концу. По лесистым берегам рек бродят пятнистый оцелот; пума и их могучий родич – ягуар; именно здесь проходит северная граница его распространения. По опушкам лесных зарослей скрывается тощий тexasский волк; одинокий и молчаливый; а его сородич; трусливый койот; рыщет на открытой равнине с целой стаей своих собратьев... где рыскают такие свирепые хищники; на ее сочных пастбищах пасется самое благородное и прекрасное из всех животных; самый умный из всех четвероногих друзей человека – лошадь» (М. Рид)

Вопрос 7: Какой показатель отражен на представленной карте Австралии?

Варианты ответа: А) отклонение от среднедушевого дохода населения; Б) превышение среднегодовой нормы осадков; В) индекс опасности лесных пожаров; Г) удельная водообеспеченность территории
(За правильный ответ – 1 балл)



Вопрос 8: Определите на фрагменте топографической карты азимут из пункта А на пункт В. (Ответ запишите)
(За правильный ответ – 2 балла)

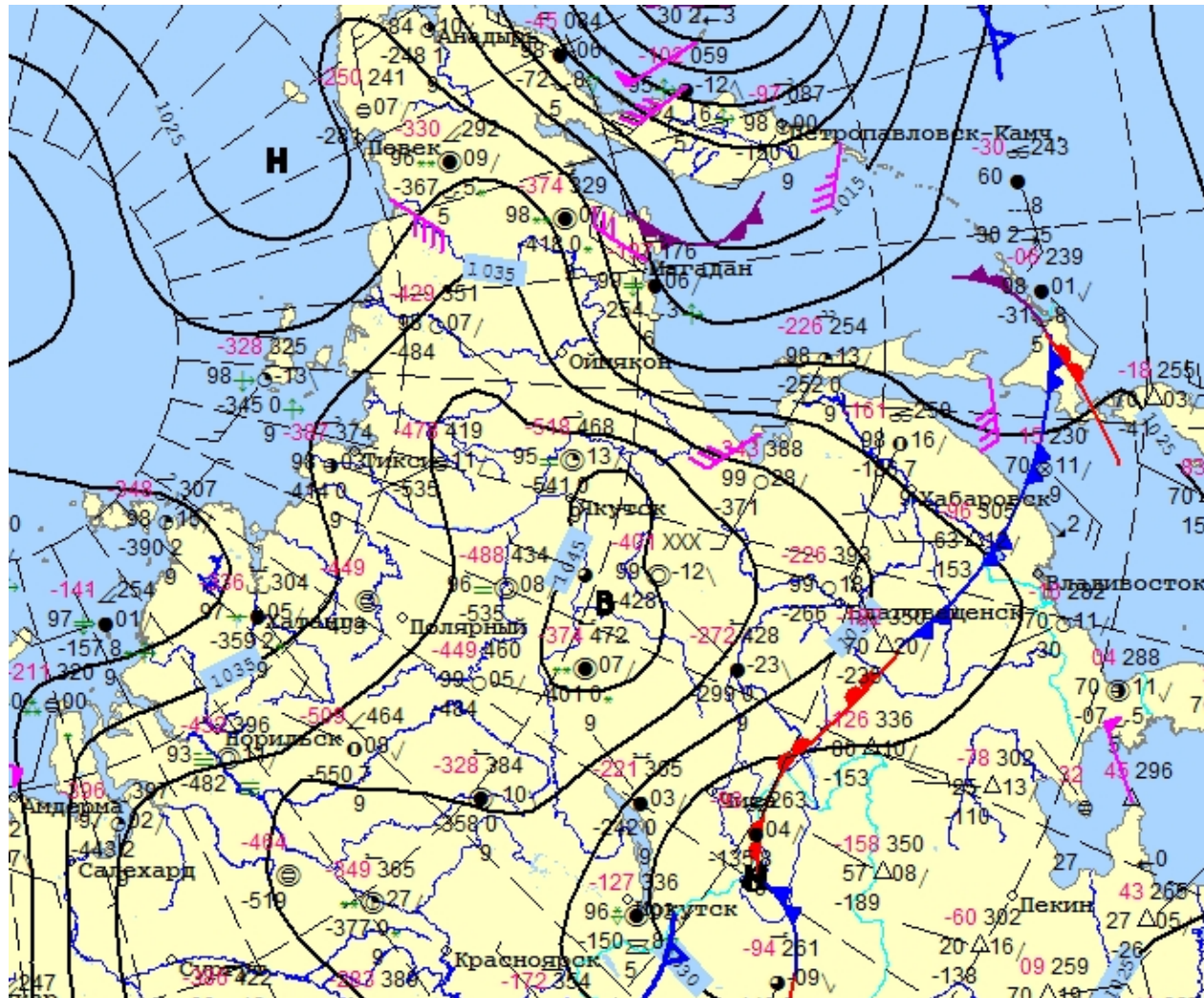


Вопрос 9: Какое море изображено на полотне Ивана Айвазовского «Чесменский бой»?

Варианты ответа: А) Мраморное; Б) Балтийское; В) Эгейское; Г) Черное
(За правильный ответ – 1 балл)



Вопрос 10: Проанализируйте фрагмент синоптической карты Гидрометцентра России по состоянию на 24.01.2021. Определите по карте атмосферное давление в Иркутске (в мбар). (Ответ запишите)
(За правильный ответ – 2 балла)



Вопрос 11: Какому государству принадлежит денежная банкнота?

Варианты ответа: А) Южно-Африканская Республика; Б) Тунис; В) Демократическая Республика Конго; Г) Египет

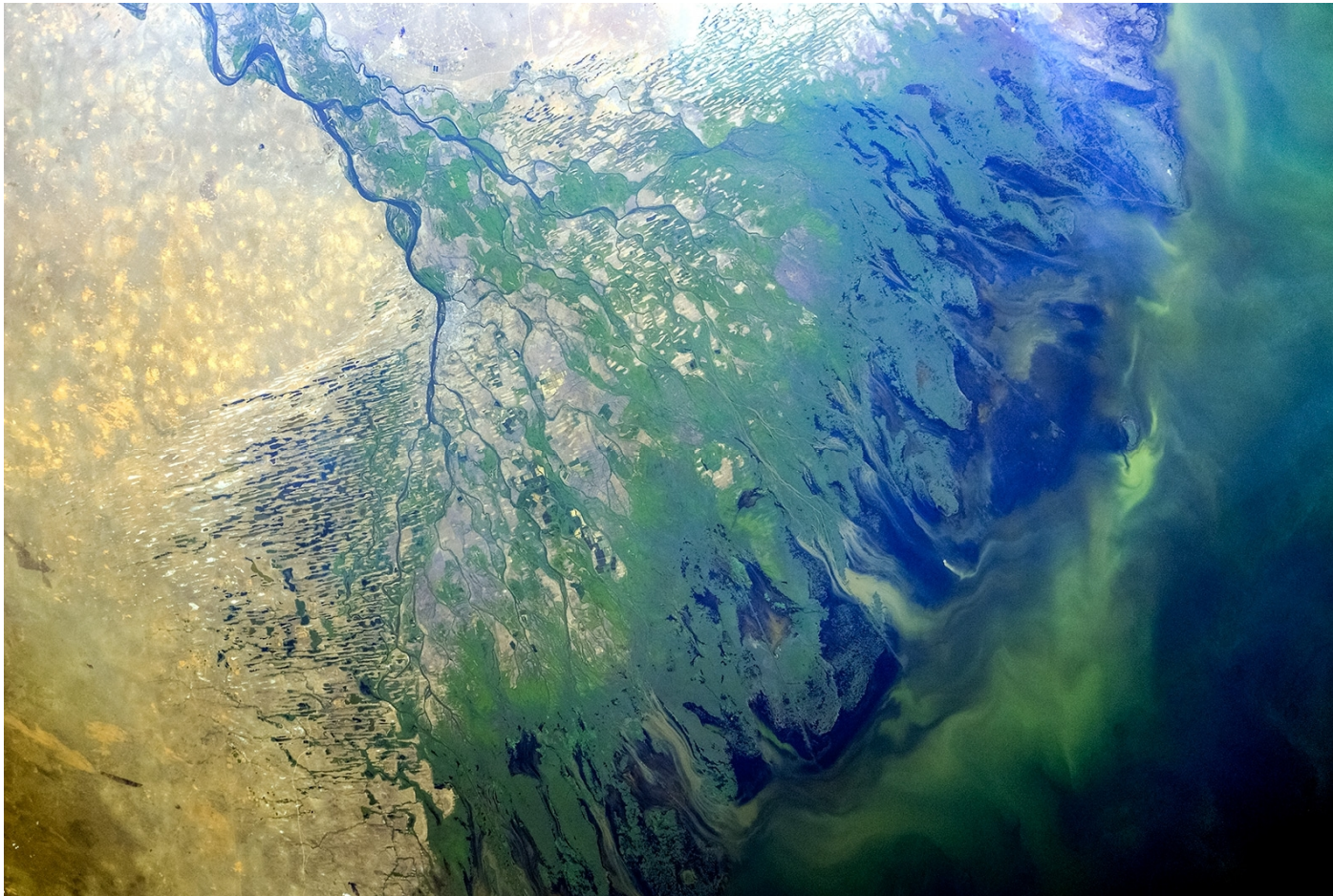
(За правильный ответ – 1 балл)



Вопрос 12: Устье какой реки показано на снимке?

Варианты ответа: А) Волга; Б) Ганг; В) Амазонка; Г) Енисей

(За правильный ответ – 1 балл)



Вопрос 13: Где установлен изображенный на иллюстрации географический памятник?

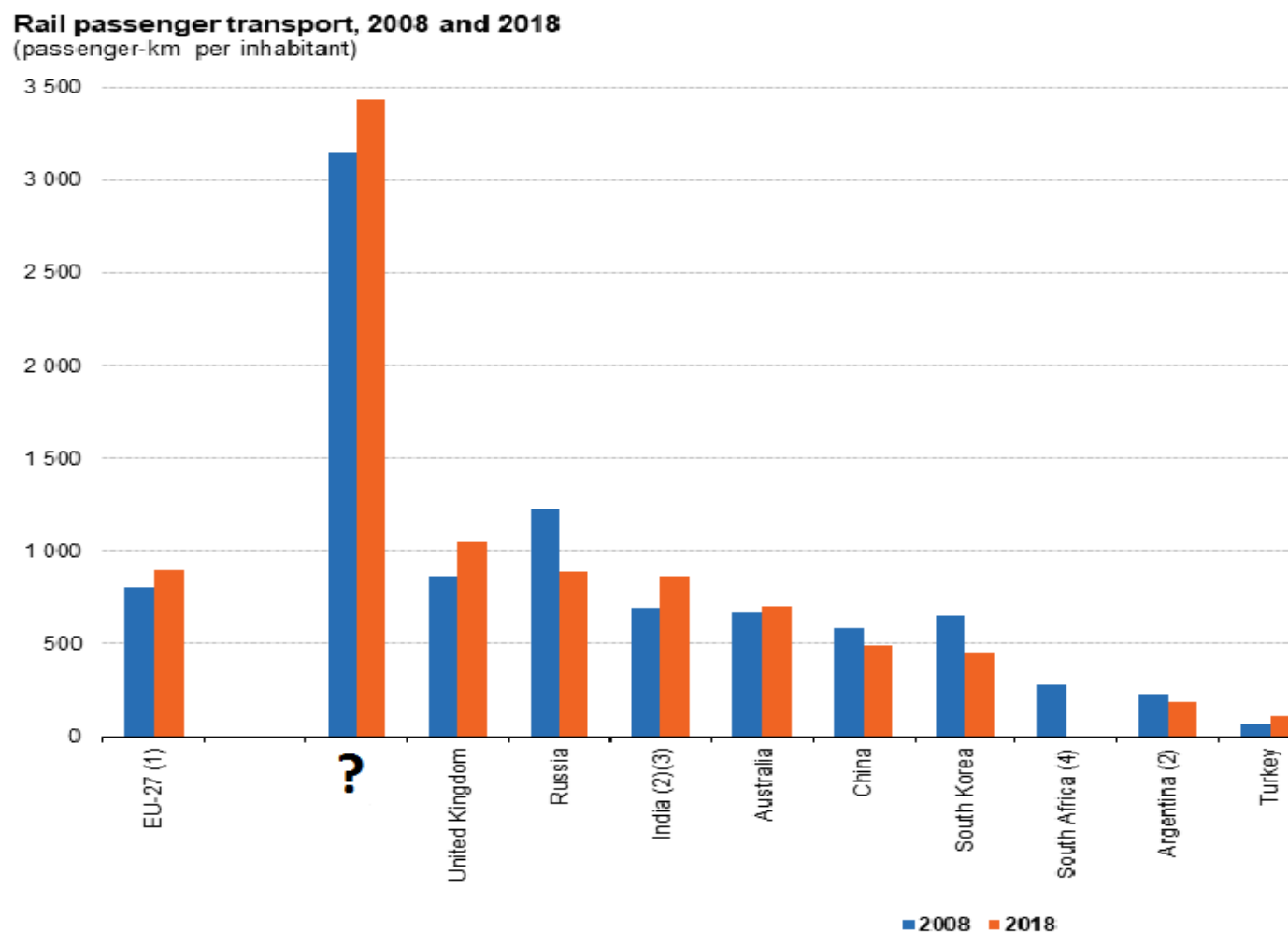
Варианты ответа: А) г. Калининград; Б) г. Санкт-Петербург; В) г. Петропавловск-Камчатский; Г) Курильские острова
(За правильный ответ – 1 балл)



Вопрос 14: Какая страна является мировым лидером по удельному показателю пассажирооборота железнодорожного транспорта?

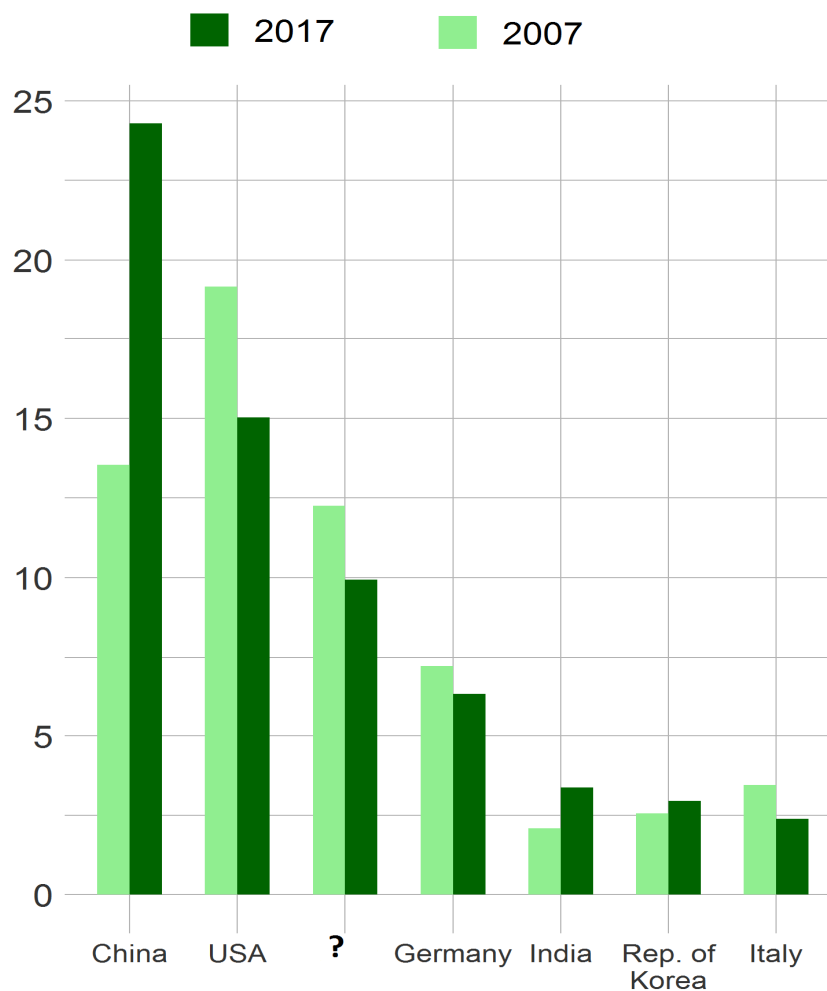
Варианты ответа: А) США; Б) Канада; В) Швейцария; Г) Япония

(За правильный ответ – 1 балл)

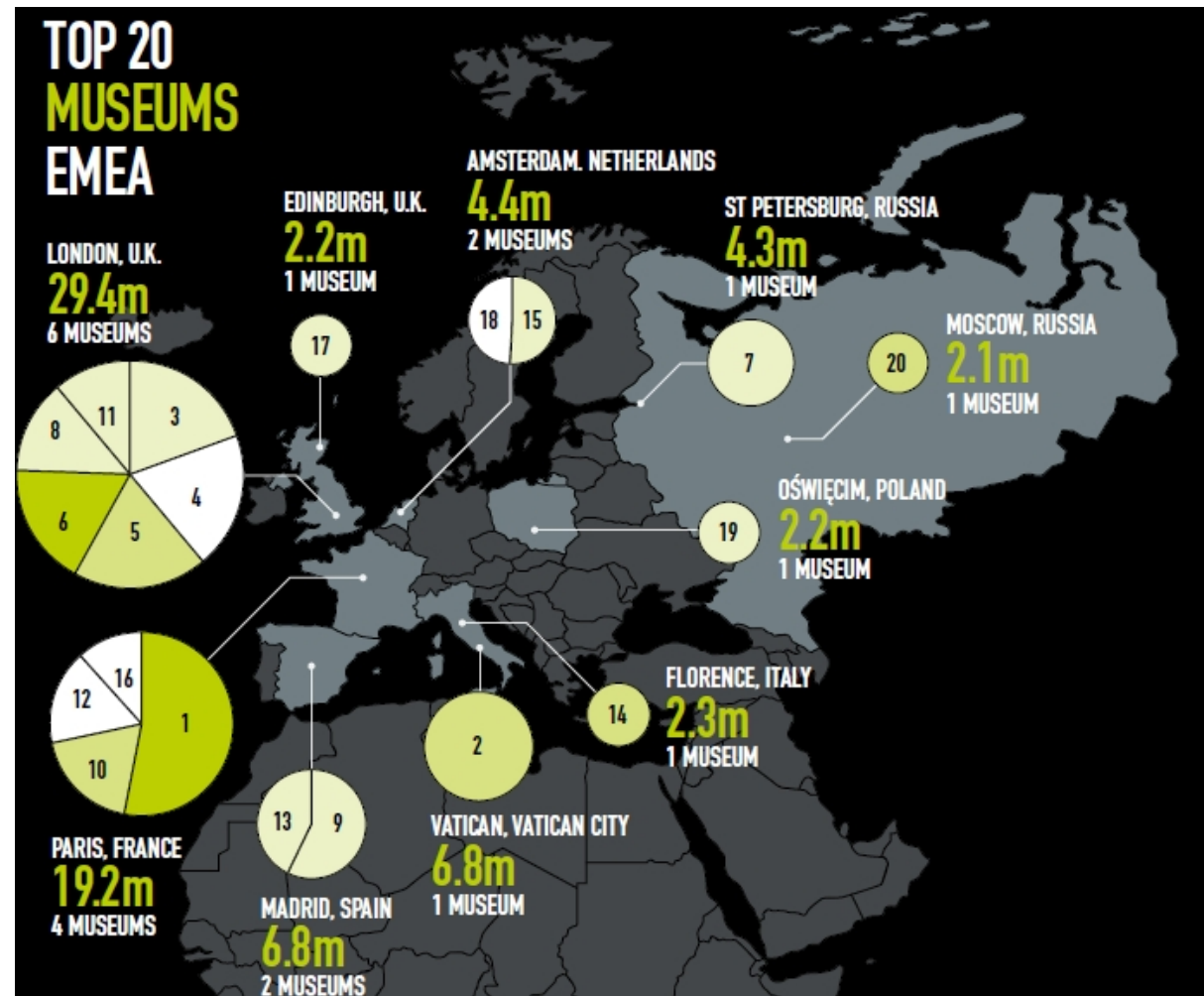


Вопрос 15: На рисунке отражены страны-лидеры обрабатывающей промышленности мира в соответствии с их долей в производстве. Какая страна занимает 3-е место в мировом рейтинге?

Варианты ответа: А) Россия; Б) Великобритания; В) Канада; Г) Япония
(За правильный ответ – 1 балл)



Вопрос 16: Укажите, как называется второй по посещаемости музей Российской Федерации? (Ответ запишите)
(За правильный ответ – 1 балл)

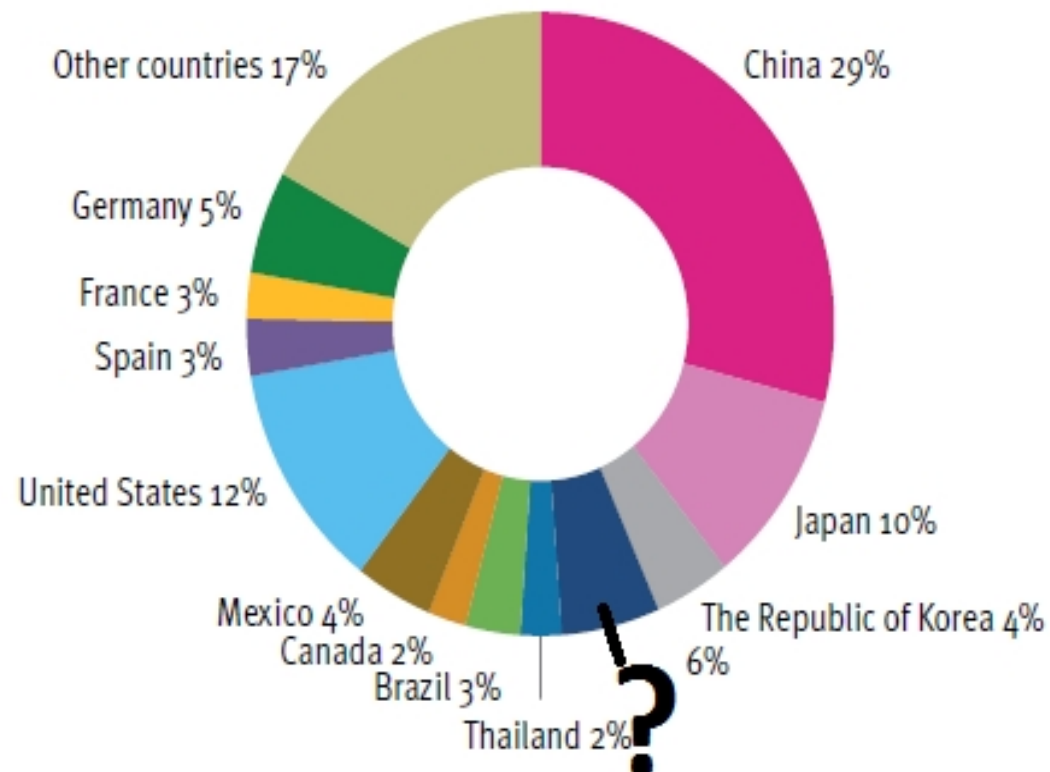


Вопрос 17: На диаграмме представлена доля стран-лидеров в мировом производстве автомобилей. Какая азиатская страна обозначена знаком вопроса?

Варианты ответа: А) Индия; Б) Турция; В) Израиль; Г) Сингапур
(За правильный ответ – 2 балла)

Figure 3.4: Top producers of vehicles, 2018 (world market shares)

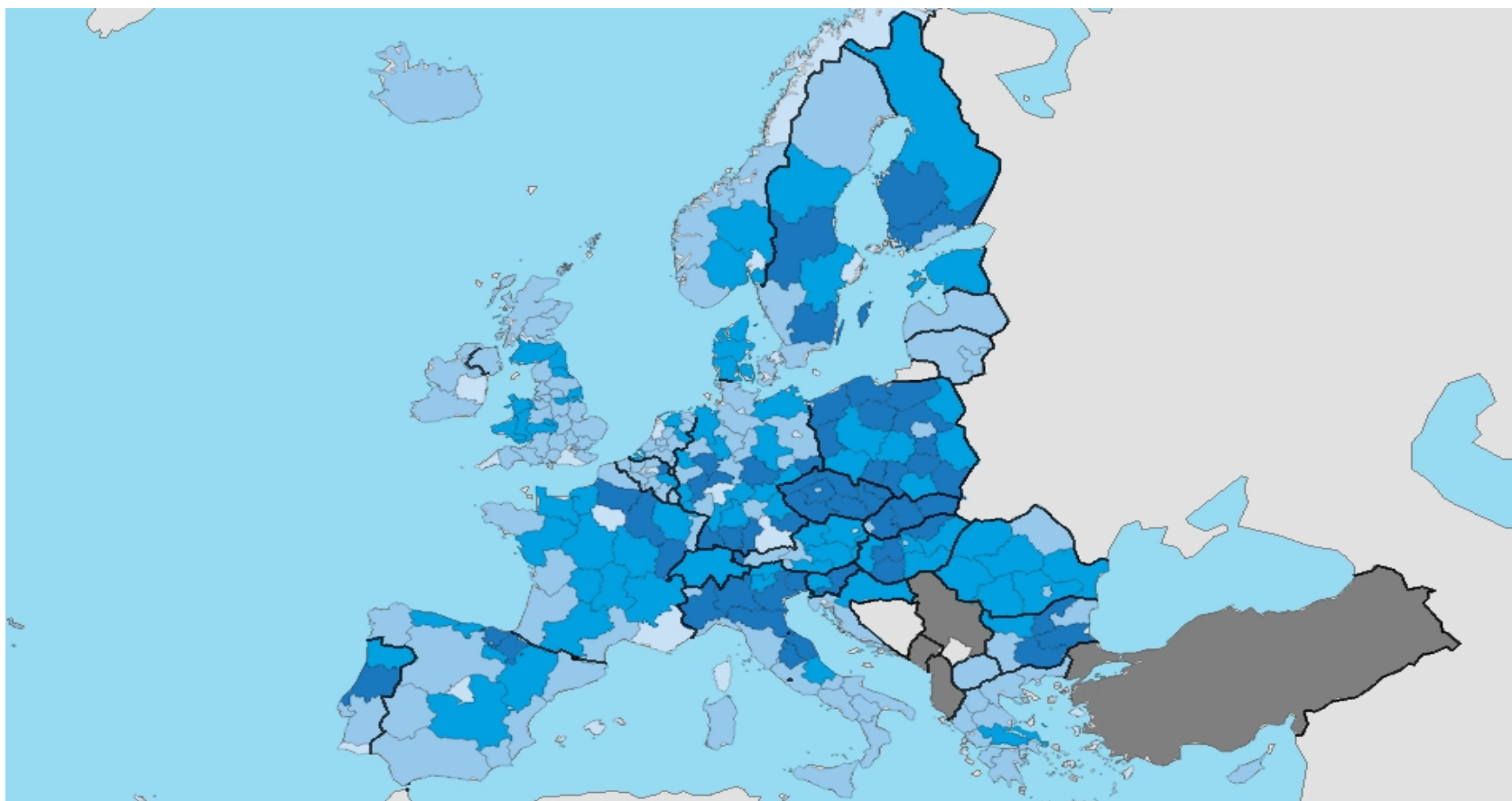
2018



Вопрос 18: Занятость в какой сфере промышленного производства отражена на картограмме?

Варианты ответа: А) производстве готовых металлических изделий; Б) пищевой промышленности; В) производстве химических волокон; Г) легкой промышленности

(За правильный ответ – 1 балл)



Вопрос 19: Укажите, какая страна мира может гордиться тем, что одновременно является: родиной хлеба, родиной предков Великого русского поэта, «колыбелью» человечества? (Ответ запишите)
(За правильный ответ – 1 балл)



Вопрос 20: На рисунке отражены страны-лидеры по расходам на международные туристские путешествия. Укажите, какая страна занимает 1-е место в мировом рейтинге? (Ответ запишите)
(За правильный ответ – 2 балла)



Top 10 countries by international tourism spending, 2019*

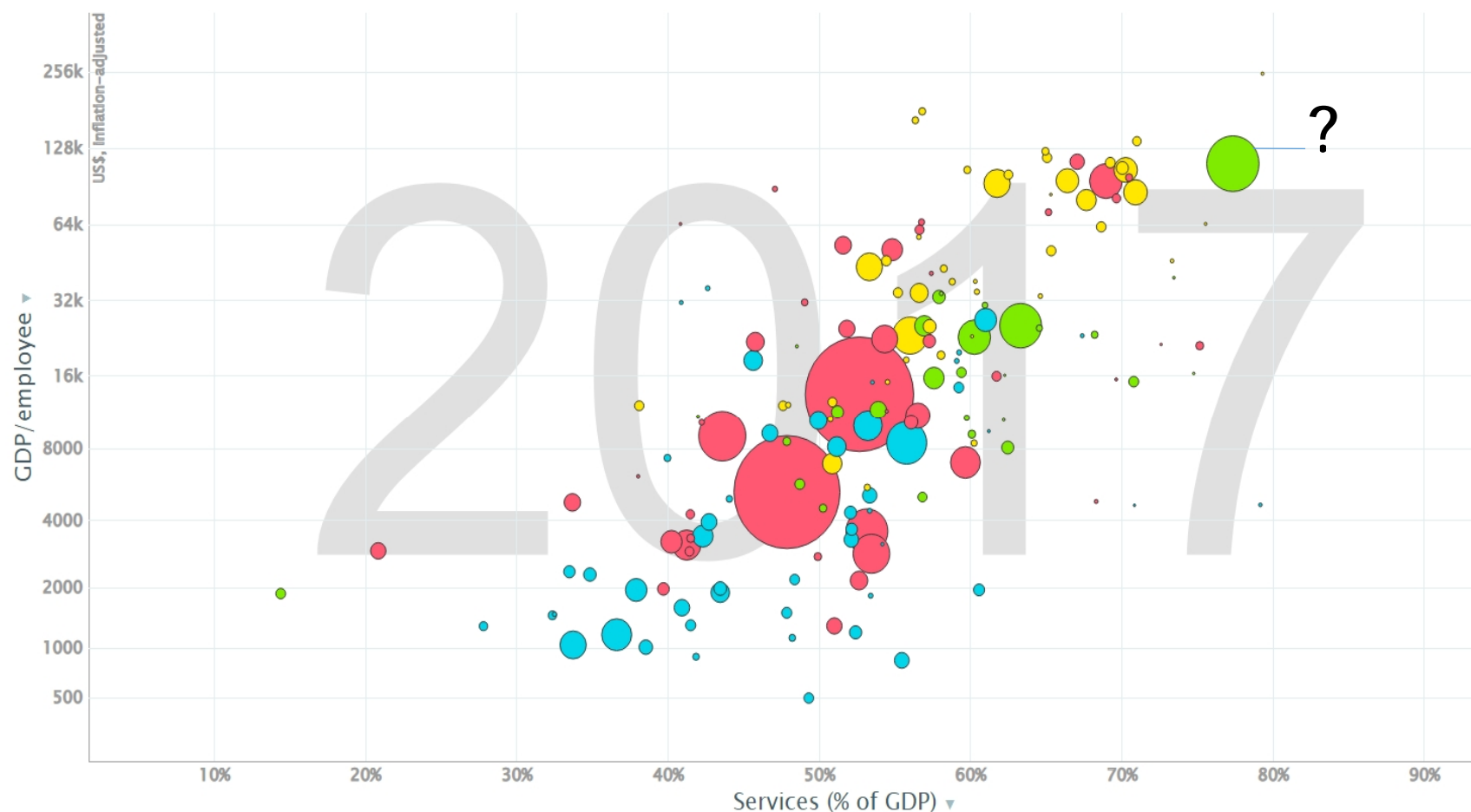
Source: World Tourism Organization (UNWTO).

Вопрос 21: На рисунке представлена пузырьковая диаграмма, отражающая зависимость между показателями *ВВП на одного занятого в экономике* и *долей сферы услуг в структуре ВВП* по странам мира.

Размер пузырька соответствует численности населения страны, цвет - принадлежность к определенному региону мира.

Укажите, какая страна обозначена пузырьком зеленого цвета, отмеченным знаком вопроса? (Ответ запишите)

(За правильный ответ – 2 балла)



Вопрос 22: На фото представлены 3 европейских региона, занявших лидирующие позиции по количеству туристских прибытий в ЕС в 2019 г. В какой стране расположен третий регион?

Варианты ответа: А) Италия; Б) Болгария; В) Греция; Г) Хорватия
(За правильный ответ – 1 балл)



- I. Канарские острова (Испания)

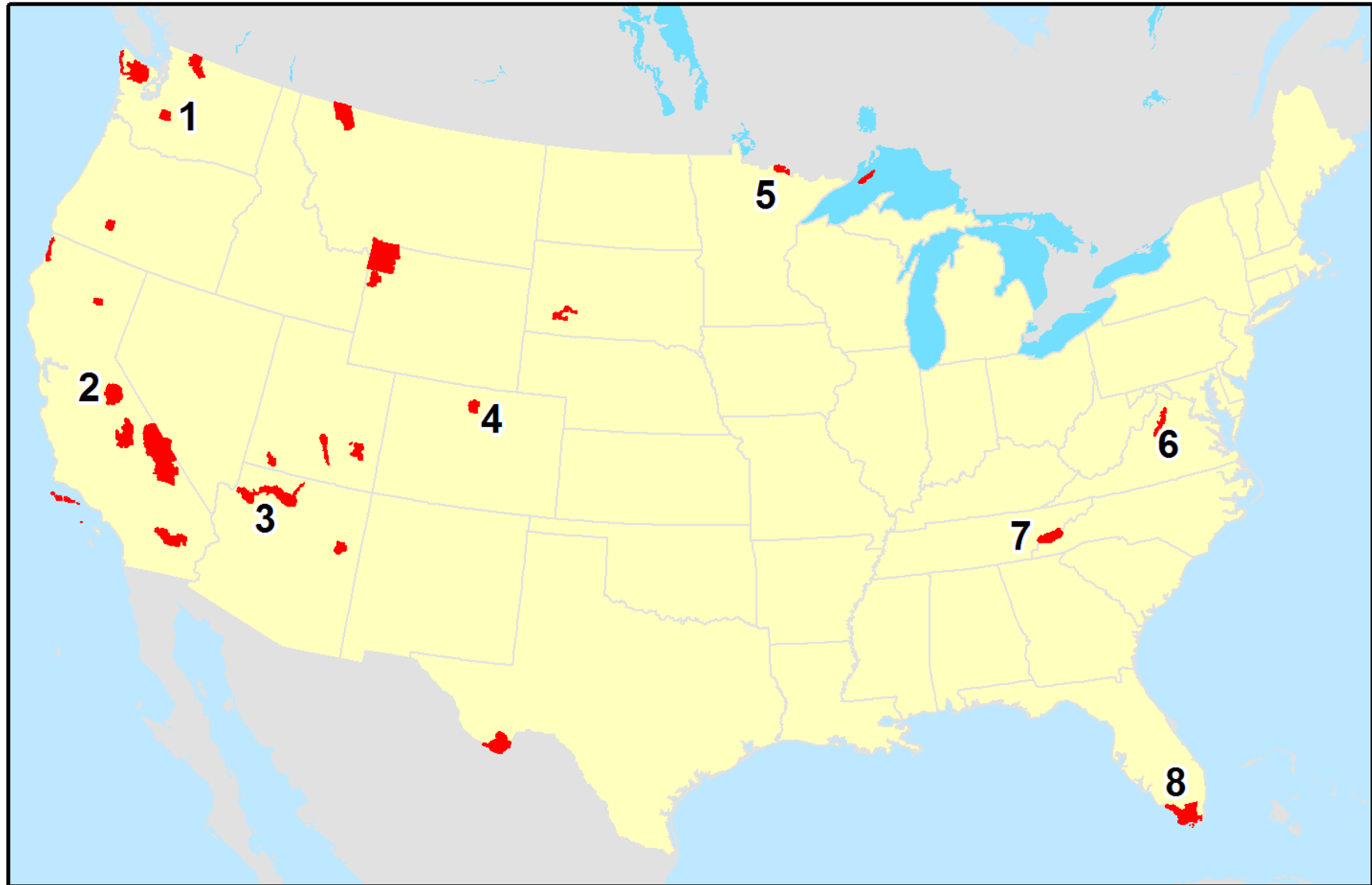


- II. Иль-де-Франс (Франция)



- III. - ?

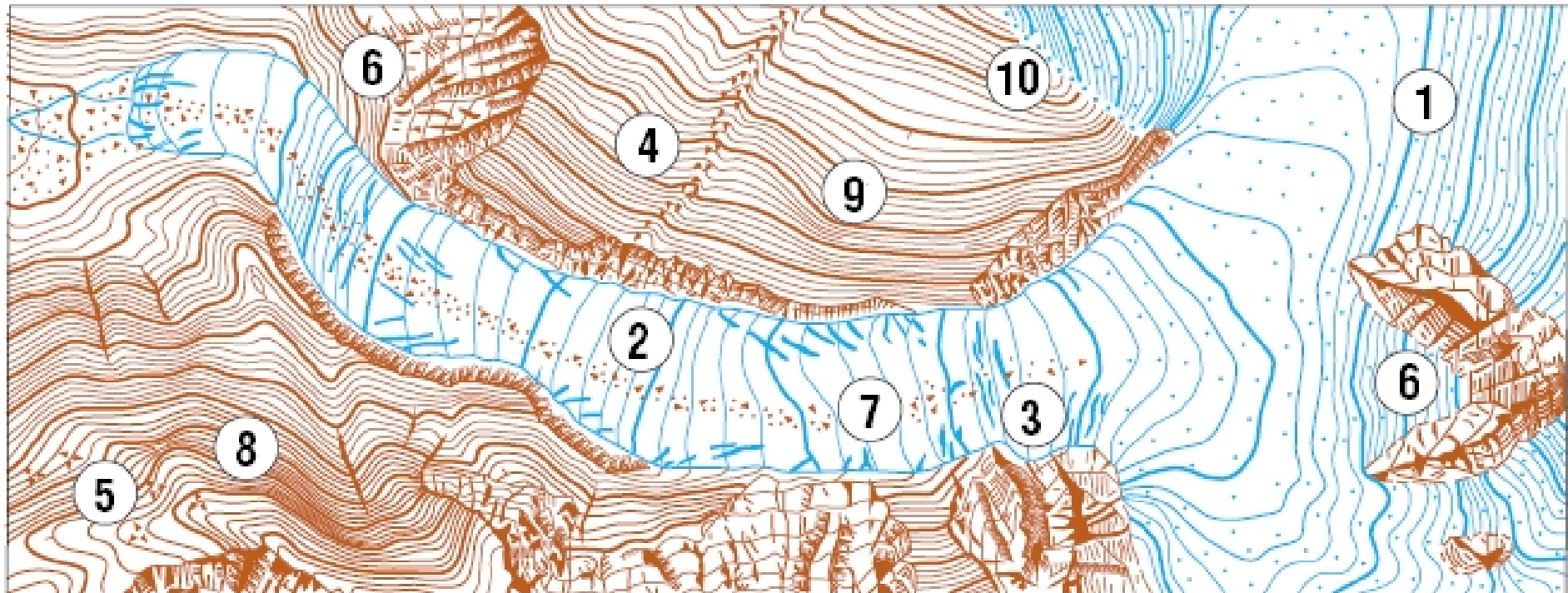
Вопрос 23: Под каким номером на рисунке обозначен национальный парк Роки-Маунтин? (Ответ запишите)
(За правильный ответ – 1 балл)



Вопрос 24: Что обозначает условный знак под номером 3?

Варианты ответа: А) ледниковые трещины; Б) ледниковые языки; В) каменные реки; Г) морены

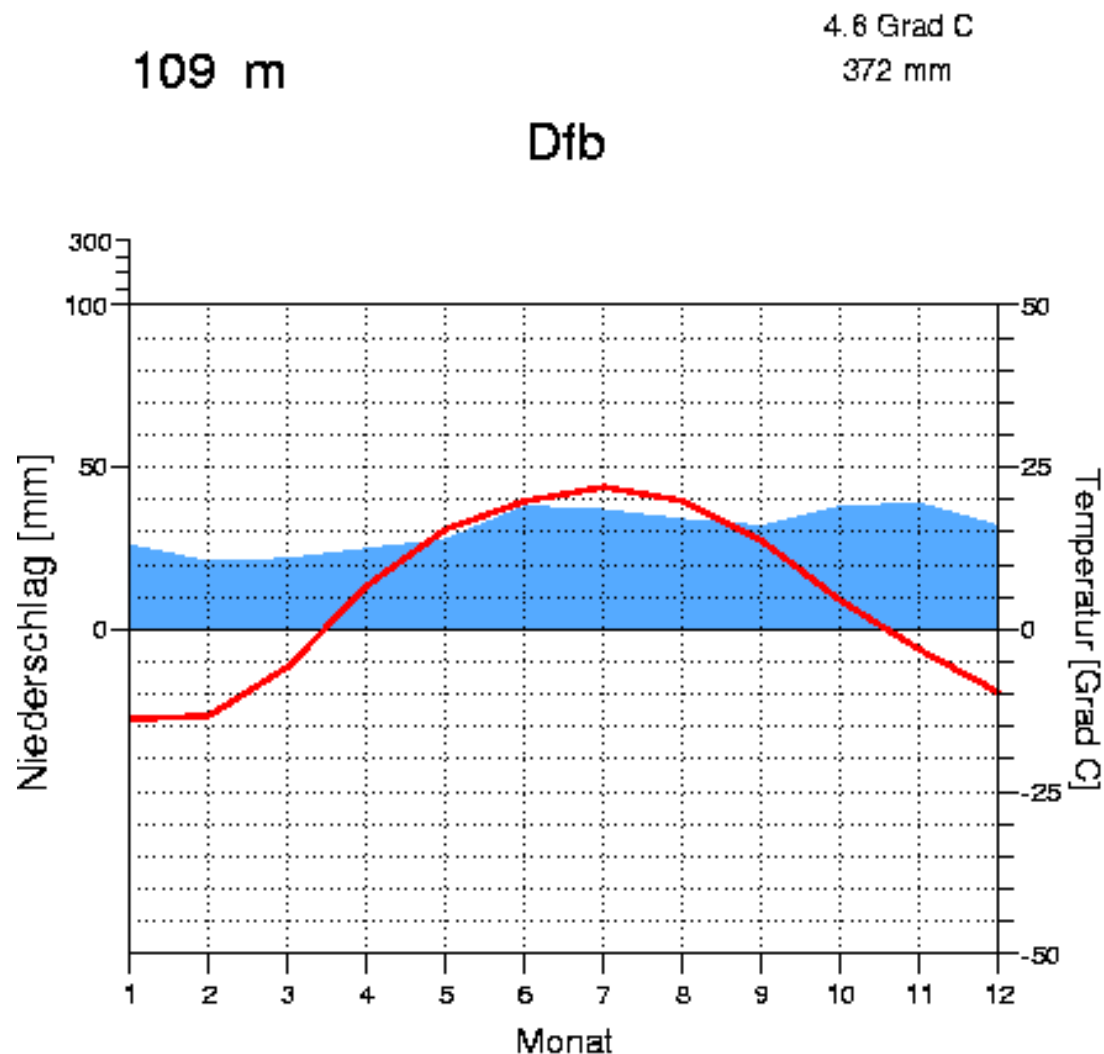
(За правильный ответ – 2 балла)



Вопрос 25: По данным климатограммы определите метеорологическую станцию.

Варианты ответа: А) Владивосток; Б) Норильск; В) Оренбург; Г) Хабаровск

(За правильный ответ – 2 балла)



Вопрос 26: Чему посвящена данная почтовая марка?

Варианты ответа: А) открытию Арктики; Б) открытию Камчатки;
В) исследованию российских владений в Америке; Г) исследованию советских владений в Америке
(За правильный ответ – 1 балл)



Вопрос 27: На космоснимке изображено...

Варианты ответа: А) верховое болото; Б) сельский населенный пункт;

В) военный полигон; Г) рекультивированный карьер

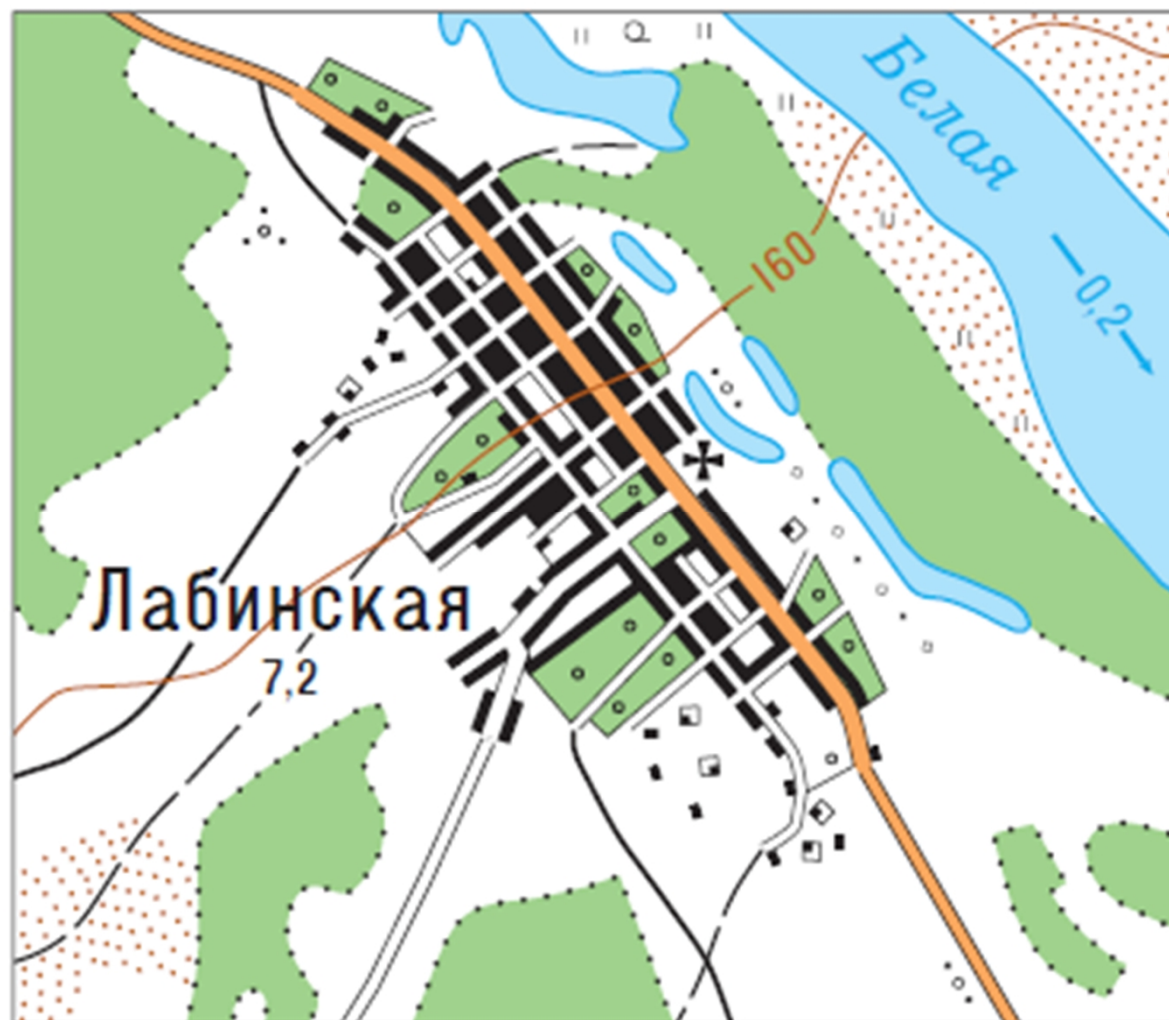
(За правильный ответ – 1 балл)



Вопрос 28: В данных условных знаках на картах 1:100 000 показываются населенные пункты...

Варианты ответа: А) с населением менее 50 000 человек; Б) с населением 50 000 человек и более; В) сельские населенные пункты; Г) с населением менее 10 000 человек

(За правильный ответ – 2 балла)



Вопрос 29: Какое метеорологическое явление, представленное на фото, стало причиной катастрофических бедствий в Приморском крае России в ноябре 2020 года?

Варианты ответа: А) ледяной дождь; Б) цунами; В) гололедица; Г) буря

(За правильный ответ – 1 балл)



Вопрос 30: Коричневым цветом показаны...

Варианты ответа: А) низкотравные прерии; Б) высокотравные прерии;
В) смешанные прерии; Г) кустарниковые прерии

(За правильный ответ – 1 балл)

