

Задание 1 (до 11 баллов). На листе миллиметровой бумаги, размещенном ниже, по данным таблицы 1 постройте график, отображающий ход месячных сумм радиационного баланса для метеостанции «Полоцк».

Таблица 1

Месячные суммы радиационного баланса, МДж/м²

Станция	Месяцы											
	I	II	III	IV	V	VI	VII	VIII	IX	X	XI	XII
Полоцк	-17	-14	49	202	272	342	334	262	107	33	-19	-19



Определите суммы положительных и отрицательных значений радиационного баланса (отдельно), его годовую сумму. Объясните причины годового хода месячных сумм радиационного баланса для метеостанции «Полоцк».

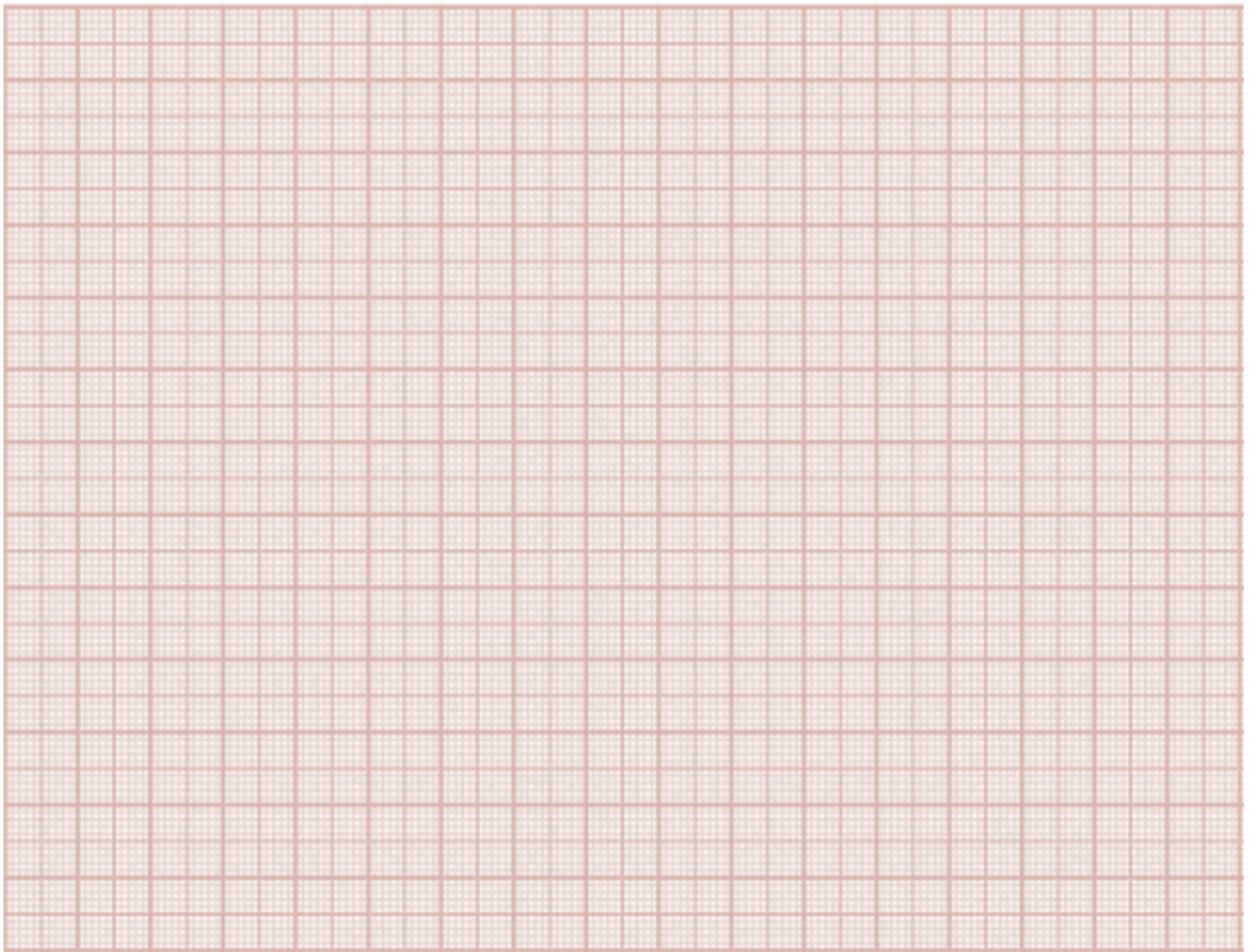
Ваш ответ: _____

Задание 2 (до 13 баллов). Используя лист миллиметровой бумаги, размещенный ниже, по данным таблицы 2 постройте график – роза ветров для января и июля, который даст наглядное представление о повторяемости направлений ветра на метеостанции «Полоцк».

Таблица 2

Повторяемость направлений ветра (%) и штилей (дни)

Станция	Месяц	Направление (румб)								Штиль
		С	СВ	В	ЮВ	Ю	ЮЗ	З	СЗ	
Полоцк	I	8	8	10	14	18	17	16	9	3
	VII	8	9	9	8	12	14	23	17	7



Проанализируйте построенную розу ветров, обозначьте причины изменения повторяемости направлений ветра. Укажите, какие центры действия атмосферы влияют на климат г. Полоцк в январе и июле, раскройте причины их формирования.

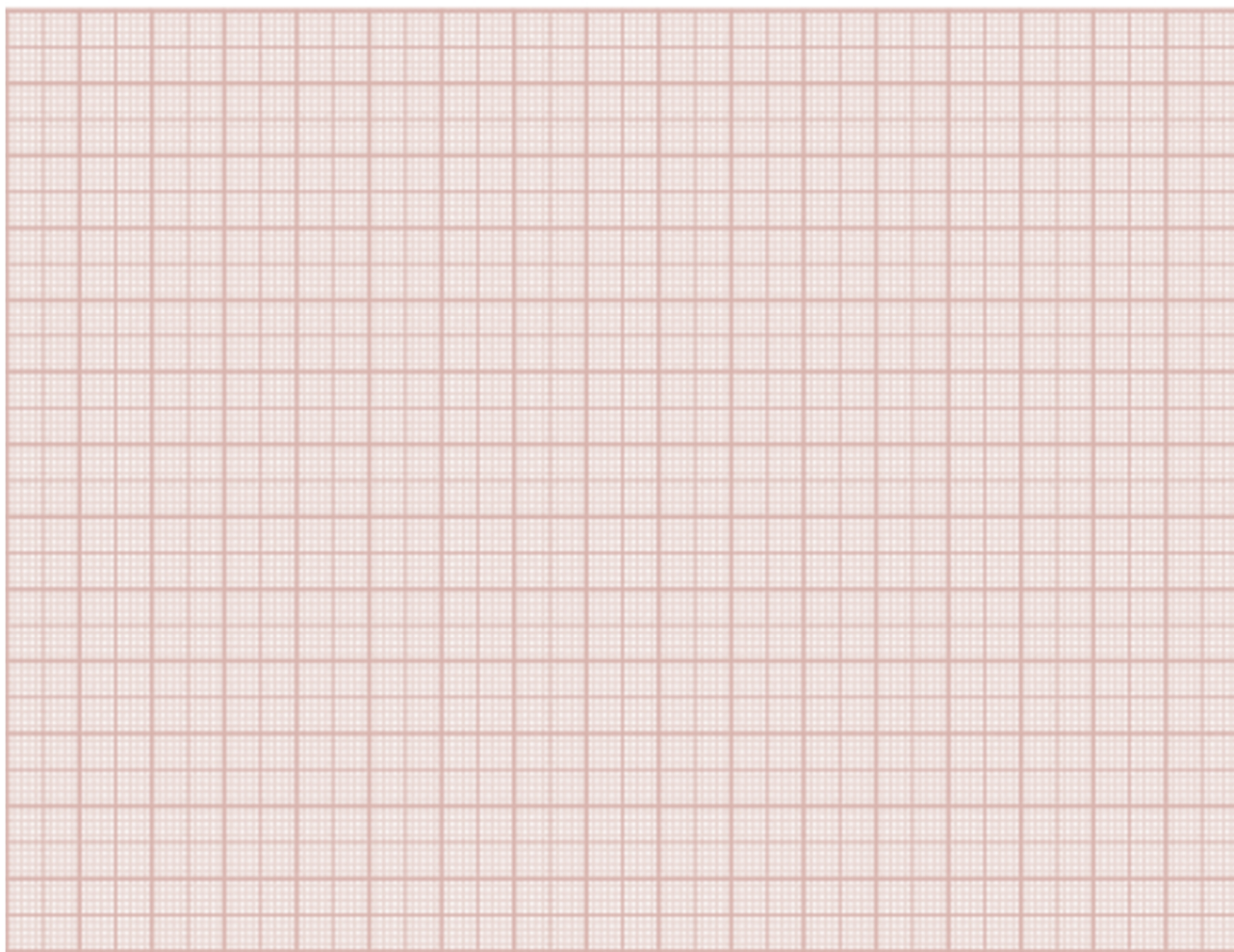
Ваш ответ: _____

Задание 3 (до 16 баллов). На листе миллиметровой бумаги, размещенном ниже, по данным таблицы 3 графически в виде климатограммы отобразите ход среднемесячных температур, характер выпадения атмосферных осадков на метеостанции «Полоцк».

Таблица 3

Температура воздуха и суммы осадков

Станция	Месяцы											
	I	II	III	IV	V	VI	VII	VIII	IX	X	XI	XII
Средняя месячная температура воздуха, °С												
Полоцк	-7,6	-6,9	-2,8	5,1	11,9	15,8	17,4	16,2	11,2	5,4	0,3	-4,6
Месячные суммы осадков, мм												
Полоцк	38	37	36	41	55	75	84	80	65	55	54	47



Рассчитайте среднегодовую температуру, определите месяцы с максимумом и минимумом средней месячной температуры, годовую амплитуду температуры. Определите тип годового хода температуры.

Подсчитайте годовую сумму осадков. Отметить месяцы с максимальным и минимальным количеством осадков. Объясните причины годового хода осадков.

Задание 4 (до 10 баллов). Используя информацию о функциональном зонировании г. Полоцк, представленную на рисунке 1 и в таблице 4, охарактеризуйте особенности городской планировки г. Полоцк.

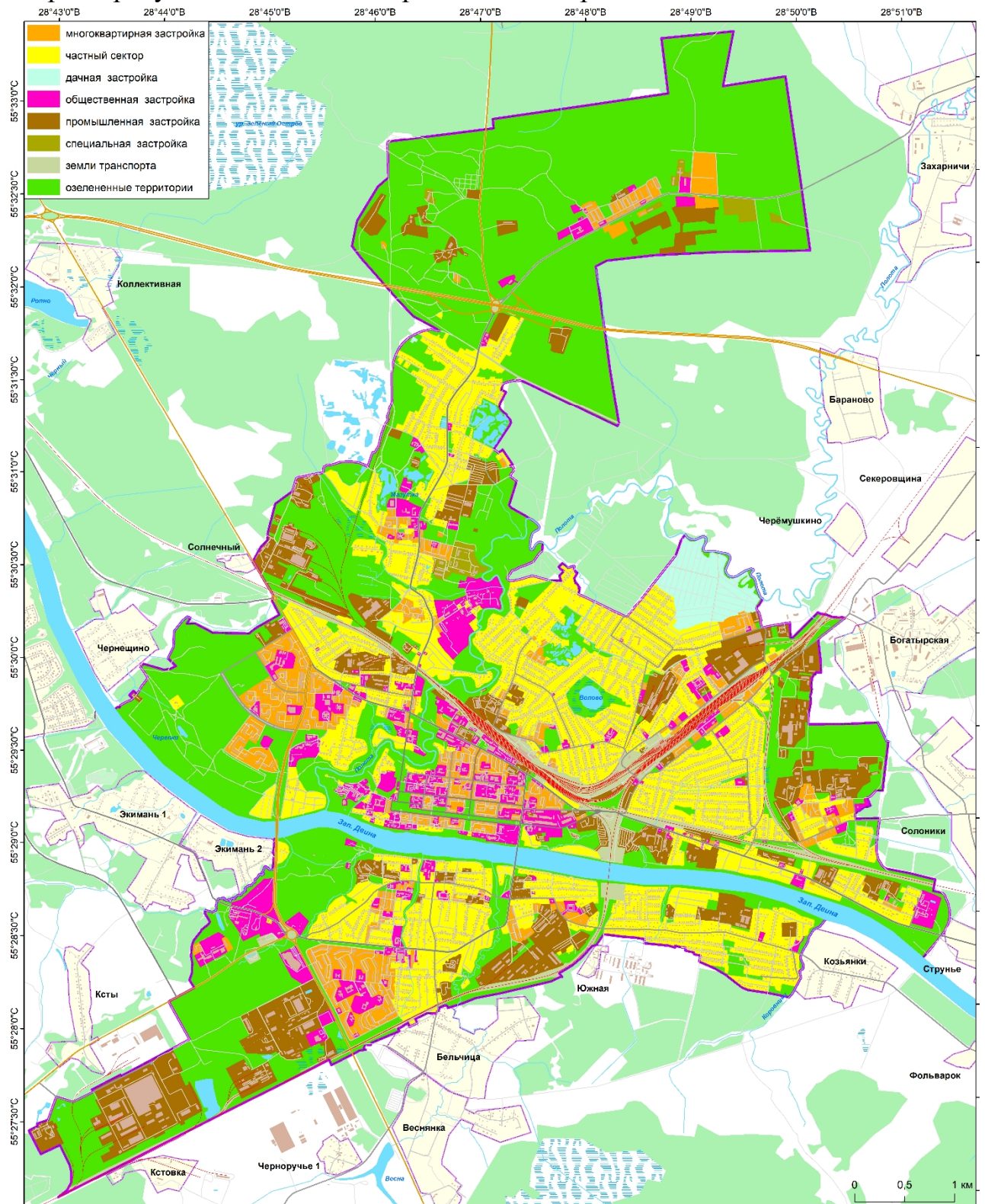


Рисунок 1 – Застроенные и озелененные территории г. Полоцк

Задание 5 (до 13 баллов). Используя карту распределения выбросов углекислого газа от стационарных источников на территории г. Полоцк, представленную на рисунке 2, рассчитайте общее содержание CO_2 на единицу площади города и на душу населения. При этом учитывайте, что численность населения города на начало 2021 года составила 80 795 человек.

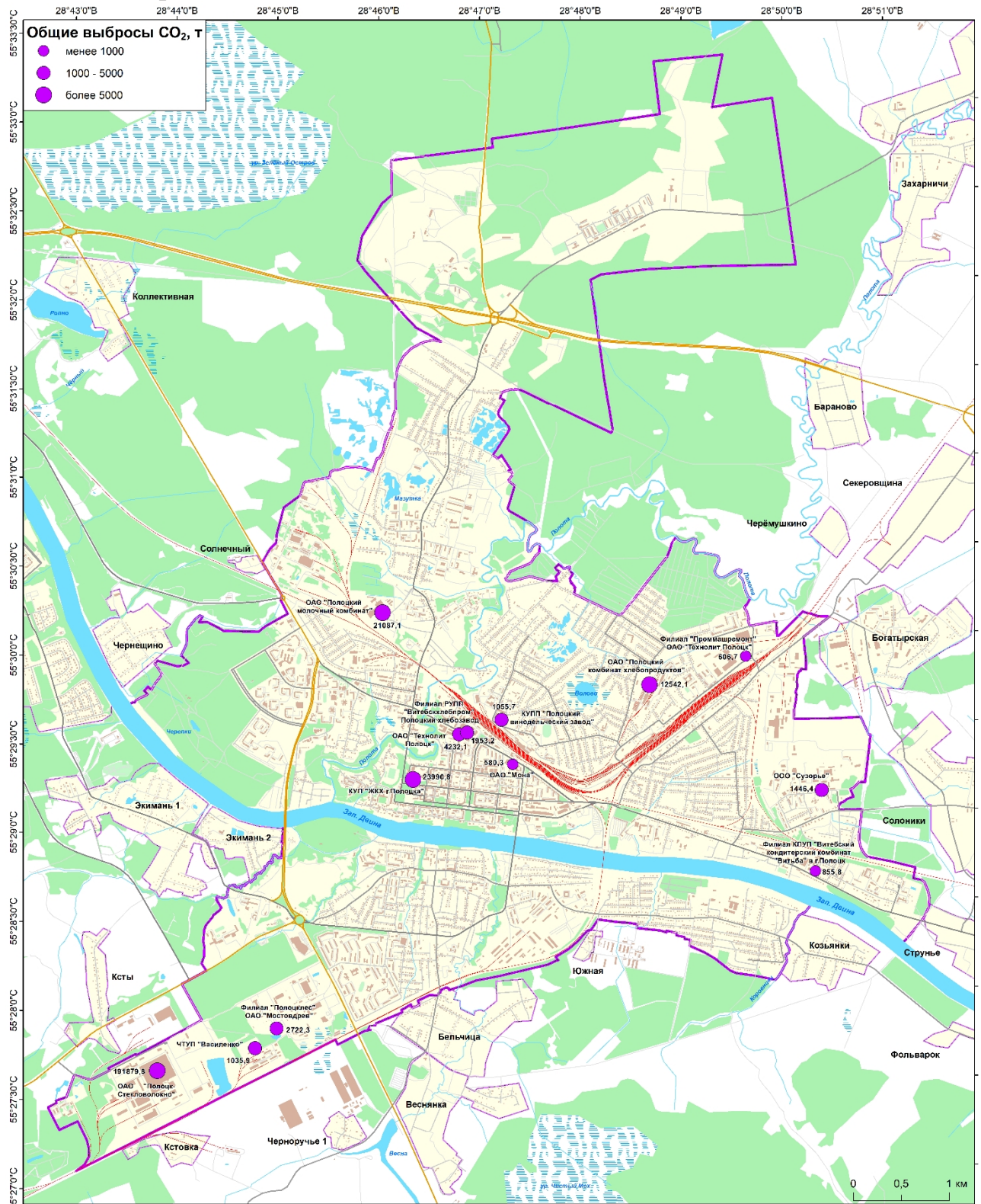


Рисунок 2 – Выбросы CO_2 от стационарных источников в г. Полоцк

Задание 6 (до 17 баллов). С учетом устойчивого развития городской среды и градостроительных норм, а также природно-климатических особенностей территорий г. Полоцк, предложите и аргументируйте свои варианты по размещению в пределах населенного пункта следующих предприятий: ТЭЦ, швейная фабрика, цементный завод. Для выполнения задания используйте предложенную ниже карту.

