

**ПОЛЕВОЙ ЭТАП.
КОМПЛЕКСНОЕ ИССЛЕДОВАНИЕ ТОРГОВОГО ЦЕНТРА
(20 БАЛЛОВ)**

Полевой этап проектно-практического тура заключительного этапа республиканской олимпиады по учебному предмету «География» в 2022/2023 учебном году Вам предлагается пройти в г. Борисове.

Задания для оценивания.

В полевых условиях Вам необходимо провести комплексное исследование торгового центра «Мандарин» (ул. Гагарина, 62) и его прилегающей территории, выявив особенности его функционирования. Для выполнения задания используйте предложенный космоснимок и необходимую градостроительную информацию.

Задание 1. Дайте характеристику ТЦ «Мандарин» по указанным в таблице 1 параметрам, вписав в нее требуемую информацию. Для выполнения задания Вам необходимо провести натурные обследования торгового центра, а также произвести соответствующие вычисления.

Задание 2. Определите основные функции торгового центра и оцените его расположение в рамках исследуемой территории города.

Задание 3. На основе полученных результатов от проведения комплексного исследования торгового центра «Мандарин» выявите сильные и слабые его стороны, оказывающие влияние на эффективность функционирования.

Задание 4. С учетом основ геомаркетинга и градостроительства предложите варианты по оптимизации и улучшению работы торгового центра.

Критерии оценивания.

Таблица с характеристикой ТЦ (10 баллов):

- максимально полно и корректно заполнены параметры в таблице 1 под номерами 1, 2, 7–11, 14 (каждый параметр оценивается по 0,5 балла) – **до 4 баллов**

- максимально полно и корректно заполнены параметры в таблице 1 под номерами 3–6, 12 и 13 (каждый параметр оценивается по 1 баллу) – **до 6 баллов**

Аналитическая часть ответа (10 баллов):

- определены основные функции торгового центра на уровне квартала, микрорайона и города в целом – **до 2,5 балла**

- оценено расположение торгового центра в рамках исследуемой территории и приведены соответствующие аргументы – **до 2,5 балла**

- сформулированы сильные и слабые стороны функционирования торгового центра и приведена их характеристика – **до 2,5 балла**

- предложены варианты по оптимизации и улучшению работы торгового центра с учетом основ геомаркетинга и градостроительства – **до 2,5 балла**

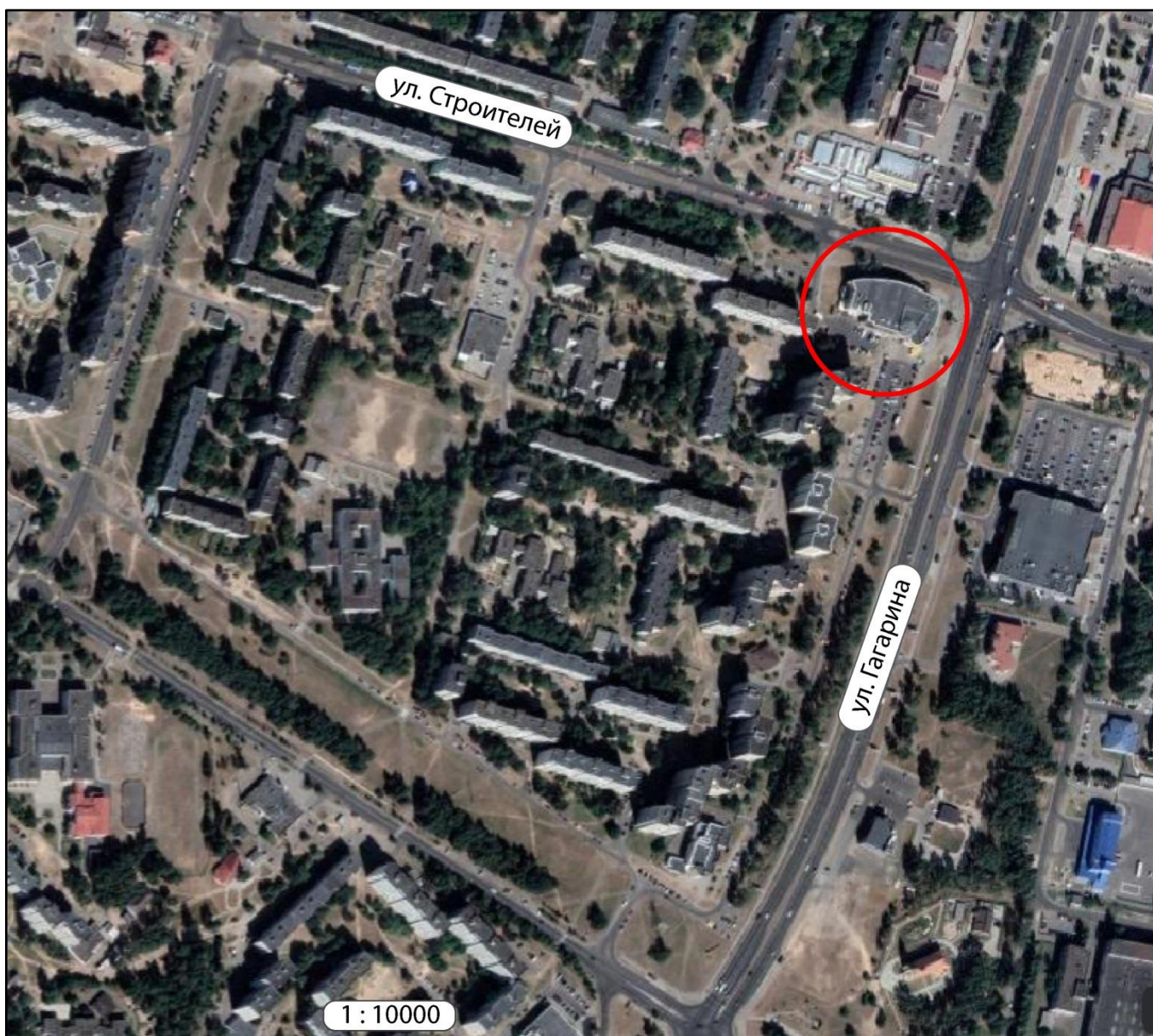


Рисунок 1. – Локация ТЦ «Мандарин» (космоснимок, г. Борисов)

Градостроительная информация:

- торговый центр (ТЦ) – группа предприятий торговли, управляемых как единое целое и находящихся в одном здании или комплексе зданий, расположенная на специально спланированном участке. По функциональному зонированию ТЦ – общественно-деловая зона;

- крупные торговые центры, как правило, располагаются на нескольких этажах, имеют в своем составе объекты общественного питания (кафе, кофейни, бургерные и др.) и сферы развлечений (боулинг, бильярд, букмекерские конторы и др.), а также аптеки, банкоматы, общественный туалет и т.п. Характеризуются вместительной парковкой, в т.ч. и для велосипедов, имеют режим работы не менее 12 часов в сутки;

- норматив обеспеченности населения торговой площадью составляет 400 м^2 на 1000 жителей (в среднем по городу);

- норматив обеспеченности населения объектами общественного питания составляет 35 посадочных мест на 1000 жителей (в среднем по городу);

- необходимое количество мест на стоянке магазинов и торговых центров определяется из расчета 1 машиноместо на 30 м^2 торговой площади.

Таблица 1. – Характеристика торгового центра «Мандарин» (г. Борисов)

№	Параметры торгового центра	Характеристика
1	Режим работы, ч	
2	Этажность, число этажей	
3	Общая площадь, м ²	
4	Торговая площадь, м ²	
5	Площадь автопарковки, м ²	
6	Количество парковочных мест, ед.	
7	Наличие велопарковки и ее вместимость, ед.	
8	Наличие аптеки	
9	Наличие банкоматов соответствующих банков, ед.	
10	Наличие общественного туалета	
11	Основной торговый объект	
12	Прочие торговые объекты (перечислить, указать их торговую специализацию и указать их общее количество)	
13	Объекты общественного питания (перечислить в случае наличия, указать их тип и количество)	
14	Объекты сферы развлечений (перечислить в случае наличия, указать их тип и количество)	