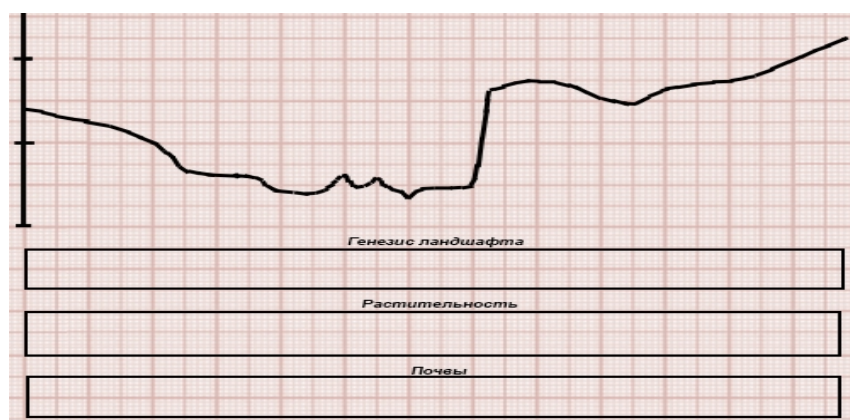


**Задание 1** (до 2 баллов). На рисунках, размещенных на страницах 2 и 3, представлены физическая и ландшафтная карты Брестской области. Внимательно с ними познакомьтесь. Определите в каком численном масштабе они выполнены. Свой ответ запишите. Покажите ход решения.

*Ваш ответ:* \_\_\_\_\_  
\_\_\_\_\_  
\_\_\_\_\_  
\_\_\_\_\_

**Задание 2** (до 10 баллов). Используя лист миллиметровой бумаги, размещенный на странице 6, а также физическую карту Брестской области (страница 2), постройте гипсометрический профиль по линии Малорита – Дрогичин – Ивацевичи – Ляховичи. Расположите профиль в верхней части листа миллиметровой бумаги. Выше линии профиля покажите основные формы рельефа, выделяемые по гипсометрии рельефа (низины, равнины, возвышенности), подписав их имена собственные.

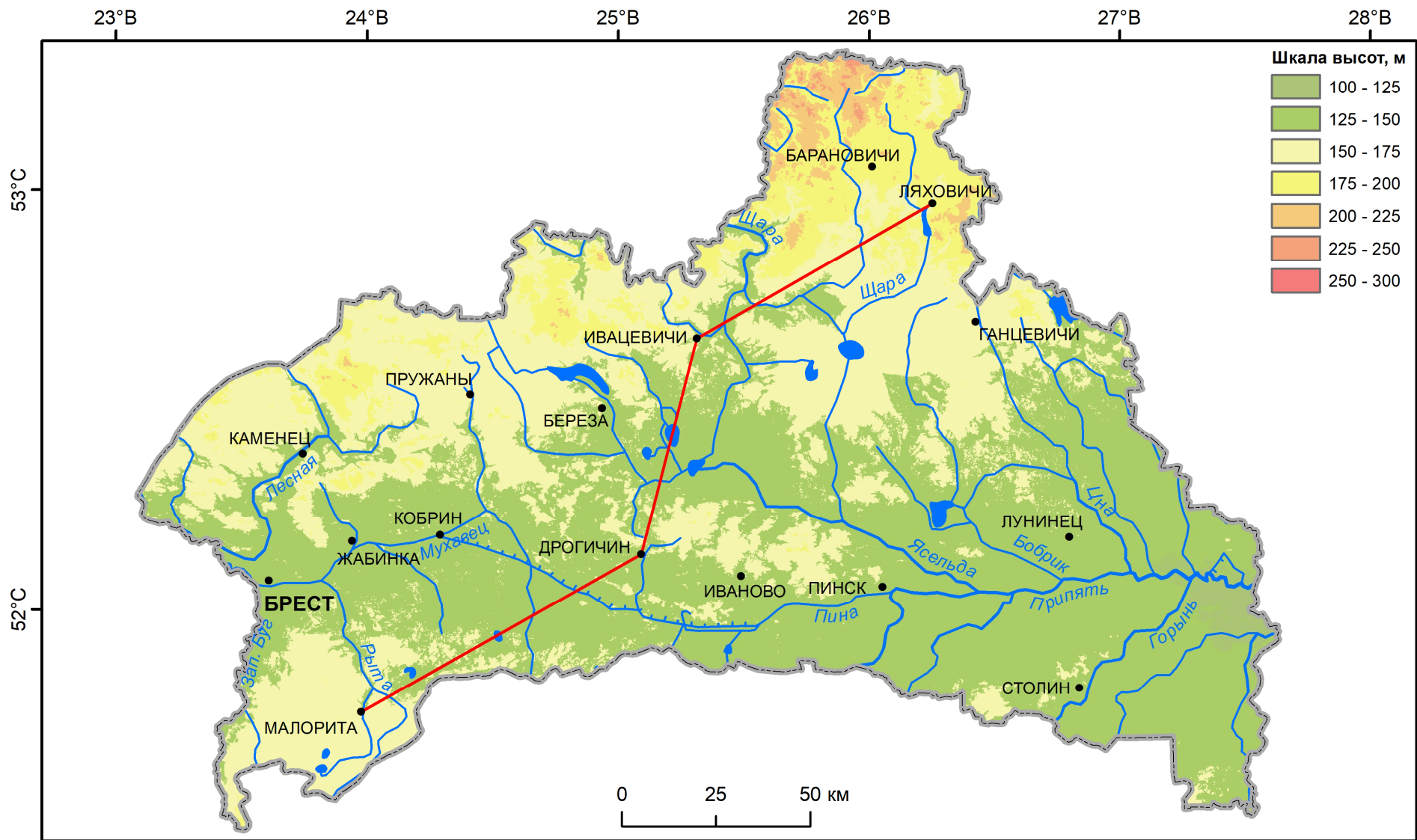
**Задание 3** (до 13 баллов). На листе миллиметровой бумаги (страница 6) ниже линии профиля создайте три горизонтальных полосы шириной 10 мм каждая, подпишите их (первая – «Генезис ландшафта», вторая – «Растительность», третья – «Почвы»).



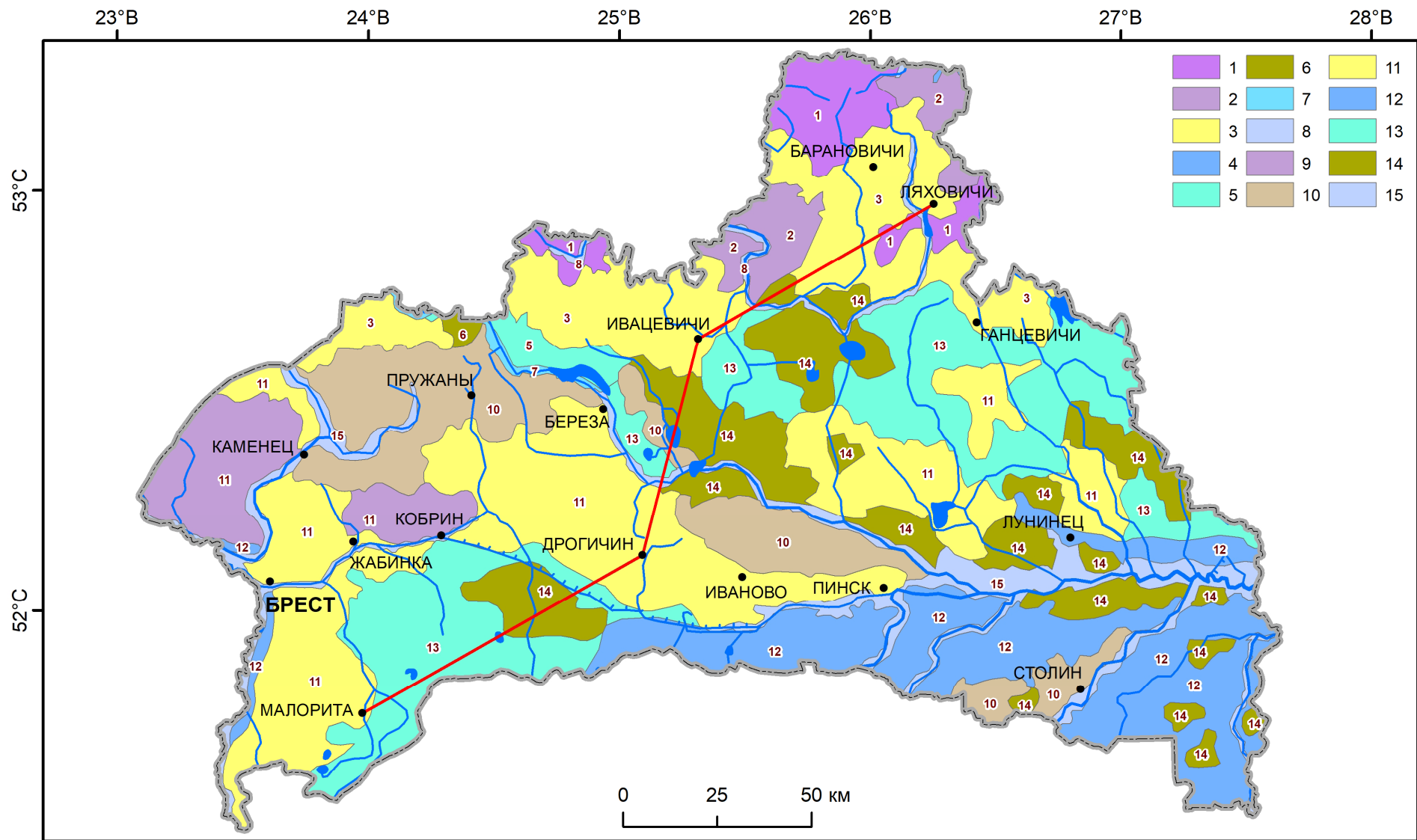
Используя ландшафтную карту Брестской области (страница 3) и легенду к ней (страницы 4-5), в созданных горизонтальных полосах, проследите особенности изменения генезиса отложений, слагающих ландшафты (например, водно-ледниковые, озерно-аллювиальные и т.д.), преобладающей в ландшафтах растительности и почв по линии Малорита – Дрогичин – Ивацевичи – Ляховичи. Для обозначения тематических данных можно пользоваться цветами, штриховками, значками, текстовыми подписями и т.д.

Таким образом, по результатам выполнения заданий 2 и 3 Вами построен комплексный физико-географический профиль. В заключении, закончите его оформление согласно общепринятым картографическим нормам.

Третий этап республиканской олимпиады по учебному предмету «География»  
2020/2021 учебный год



Третий этап республиканской олимпиады по учебному предмету «География»  
2020/2021 учебный год



9 класс. Практический тур. Вариант 1

## Условные обозначения к ландшафтной карте

### Равнинные умеренно континентальные лесные ландшафты

#### *А. Бореальные смешанно-лесные (подтаежные)*

##### *Возвышенные*

1 – холмисто-моренно-эрозионные с широколиственно-сосново-еловыми, еловыми, широколиственно-еловыми лесами на дерново-подзолистых, местами эродированных почвах, значительно распаханые

##### *Средневысотные*

2 – вторичноморенные с сосновыми, широколиственно-сосново-еловыми лесами, внепойменными лугами на дерново-подзолистых, реже заболоченных почвах, значительно распаханые

3 – водно-ледниковые с сосновыми, широколиственно-еловыми, еловыми лесами, внепойменными лугами на дерново-подзолистых, часто заболоченных почвах, частично распаханые

##### *Низменные*

4 – аллювиальные террасированные с сосновыми, мелколиственными лесами на дерново-подзолистых, часто заболоченных почвах, ограниченно распаханые

5 – озерно-аллювиальные с сосновыми и мелколиственными лесами на дерново-подзолистых, часто заболоченных почвах, коренными мелколиственными лесами и болотами на торфяно-болотных почвах, ограниченно распаханые

6 – озерно-болотные с болотами и коренными мелколиственными лесами на торфяно-болотных почвах, ограниченно распаханые

7 – пойменные с дубравами и лугами на аллювиальных дерновых заболоченных почвах, коренными мелколиственными лесами и низинными болотами на торфяно-болотных почвах, ограничено распаханые

8 – речные долины с сосновыми лесами на дерново-подзолистых почвах, лугами на дерновых заболоченных почвах, частично распаханые

***Б. Суббореальные широколиственно-лесные (полесские)***

*Средневысотные*

9 – вторичноморенные с сосновыми, широколиственно-сосновыми лесами на дерново-подзолистых почвах, лугами на дерновых заболоченных почвах, значительно распаханые

10 – моренно-зандровые с сосновыми и широколиственно-сосновыми лесами на дерново-подзолистых, часто заболоченных почвах, частично распаханые

11 – водно-ледниковые с сосновыми и широколиственно-сосновыми лесами на дерново-подзолистых почвах, мелколиственными лесами, лугами и болотами на торфяно-болотных почвах, частично и ограниченно распаханые

*Низменные*

12 – аллювиальные террасированные с сосновыми, широколиственно-сосновыми, дубовыми лесами на дерново-подзолистых, часто заболоченных почвах, мелколиственными лесами, лугами и болотами на торфяно-болотных почвах, ограничено распаханые

13 – озерно-аллювиальные с широколиственно-сосновыми лесами на дерново-подзолистых, часто заболоченных почвах, мелколиственными лесами и болотами на торфяно-болотных почвах, ограниченно распаханые

14 – озерно-болотные с мелколиственными лесами, лугами и болотами на торфяно-болотных почвах, частично и ограниченно распаханые

15 – пойменные с дубравами на дерновых заболоченных почвах, мелколиственными лесами, лугами и болотами на торфяно-болотных почвах, ограниченно распаханые













**Задание 5 (до 5 баллов).** На основании статистических данных таблицы 1 проведите расчет удельной доли посевных площадей зерновых и зернобобовых культур (ЗиЗК) к общей территории административных районов Брестской области за 2019 г. Полученные результаты округлите до десятых и внесите в соответствующий столбец таблицы.

Таблица 1 – Некоторые показатели развития зернового хозяйства административных районов Брестской области в 2019 г.

№	Административные районы	Площадь административного района, км <sup>2</sup>	Посевные площади ЗиЗК в сельскохозяйственных организациях, га	Удельная доля посевных площадей ЗиЗК в общей площади района, в %	Урожайность ЗиЗК, ц/га
1	Барановичский	2167,6	40 020		39,2
2	Березовский	1412,8	20 243		36,2
3	Брестский	1544,1	20 263		37,7
4	Ганцевичский	1709,6	12 274		20,2
5	Дрогичинский	1855,1	21 755		34,2
6	Жабинковский	684,2	14 770		33,6
7	Ивановский	1551,4	25 425		39,2
8	Ивацевичский	2998,1	23 422		27,8
9	Каменецкий	1687,1	29 746		31,1
10	Кобринский	2039,8	31 883		33,7
11	Лунинецкий	2708,5	20 294		23,4
12	Ляховичский	1352,3	14 928		37,7
13	Малоритский	1373,6	14 010		25,8
14	Пинский	3255,9	33 085		30,2
15	Пружанский	2825,9	32 911		37,4
16	Столинский	3342,1	20 648		36,2
ИТОГО					–



**Задание 6 (до 20 баллов).** Проведите группировку административных районов Брестской области по удельной доле посевных площадей зерновых и зернобобовых культур. Результаты группировки с выделением высокой, средней и низкой удельной доли данного показателя в структуре земель района запишите в нижележащую таблицу (впишите интервалы и номера районов в соответствующие ячейки) и отобразите на карте, которая размещена на странице 11, с соблюдением всех картографических правил.

Группы	Административные районы
Высокая удельная доля	
Средняя удельная доля	
Низкая удельная доля	

**Задание 7 (до 15 баллов).** На основании физической и ландшафтной карт Брестской области со страницы 2 и 3, а также составленных Вами физико-географического профиля по линии Малорита – Дрогичин – Ивацевичи – Ляховичи (страница 6) и карты на странице 11, определите географические закономерности распределения сельскохозяйственных земель под зерновыми и зернобобовыми культурами в Брестской области. Какие условия и факторы, по Вашему мнению, влияют на такое распределение сельскохозяйственных земель под зерновыми и зернобобовыми культурами?

Предположите, какие административные районы Брестской области наиболее и наименее пригодны для развития зернового хозяйства? Каковы направления совершенствования развития зернового хозяйства в Брестской области? Свой ответ обоснуйте.

*Ваш ответ:* \_\_\_\_\_  
\_\_\_\_\_  
\_\_\_\_\_  
\_\_\_\_\_  
\_\_\_\_\_  
\_\_\_\_\_  
\_\_\_\_\_  
\_\_\_\_\_  
\_\_\_\_\_  
\_\_\_\_\_







